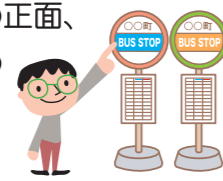


のバスに乗ってみよう!



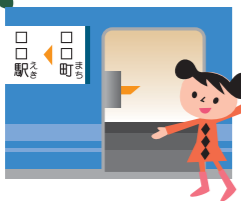
1 バス停でバスを待とう

- バス停やバスの正面、後ろのドア横の行き先表示を確認しよう。



2 バスに乗ろう

- 後ろのドアから並んで乗ろう。



3 乗り込むときに整理券を取るか交通系ICカードをタッチ!

- 乗るときに、整理券を取る。
- 「交通系ICカード」で支払うときは、カードを機械にタッチしよう!



4 バスの中では

- 窓から顔や手を出さないようにしよう。
- 立っているときは、つり革や手すりにしっかりつかまろう。



5 運賃はいくらかな?

- バスの前にある表示板で整理券番号と運賃を確認しよう。

⚠小学生の運賃はおとな運賃の半額です。

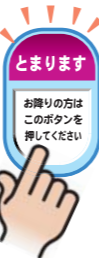
次は	1	2	3	4	5	6
●	370	340	320	310	270	270
●	7	8	9			
●	240	190	170			

整理券番号

運賃

6 降りたいときは降車ボタンを押そう

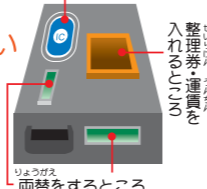
- 降りたいバス停が放送されたら、近くの降車ボタンを押そう。



7 降りるときにお金をはらおう

- 運賃箱に整理券とお金をいっしょにいれよう。
※なるべく小銭を用意しておこう。
- 「交通系ICカード」は降りるときも機械にタッチしよう。

- ⚠こども運賃対応ではない「交通系ICカード」は、運転手さんに「こどもです!」と伝えてからタッチしてね。



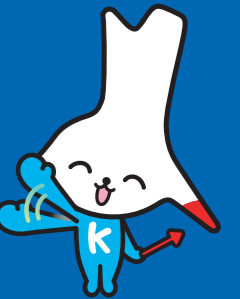
8 バスから降りよう

- まわりに注意して、前のドアから降りよう。
- ⚠バスが止まってから席を立とう。



神栖市コミュニティバスを運行します!(社会実験)

日常生活において移動手段をもたない高齢者や学生等を対象に、バス空白地域の解消及び千葉県側への移動手段の確保を目的として、神栖市コミュニティバスの社会実験を行います。利用状況によって本格運行への移行を検討しますので、皆様のご利用をお願いします。



実施期間 平成30年11月1日～平成31年10月31日(予定)
※運休日 平成31年1月1日～3日



平泉関下～小見川駅

息栖神社～ふれあいセンター湯楽々

朝 平泉関下→小見川駅行き1便
夕 小見川駅→平泉関下行き2便
計3便

日中 往復3便 計6便

◆交通系ICカードがご利用いただけます。



【バス利用特典サービス実施中】 関東鉄道(株)

交通系ICカード(PASMO・Suica)でのバス利用額に応じて、バス運賃としてご利用頂ける「特典バスチケット」を提供するサービスを実施しております。ご利用額1円につき、1バスポイントがたまり、1,000バスポイントごとに100円～330円の「特典バスチケット」をカード内に付与します。詳しくは関東鉄道(株)ホームページ(PASMO・Suica ご利用案内)をご確認ください。

◆バスの運行に関すること

関東鉄道株式会社 潮来営業所
TEL.0299-80-0031

◆社会実験に関すること

神栖市地域公共交通活性化協議会
(事務局:神栖市政策企画課内) TEL.0299-90-1120

神栖市地域公共交通活性化協議会
運行事業者:関東鉄道株式会社