

# 神栖市洪水・土砂災害ハザードマップ (神栖地域)

2023年3月作成

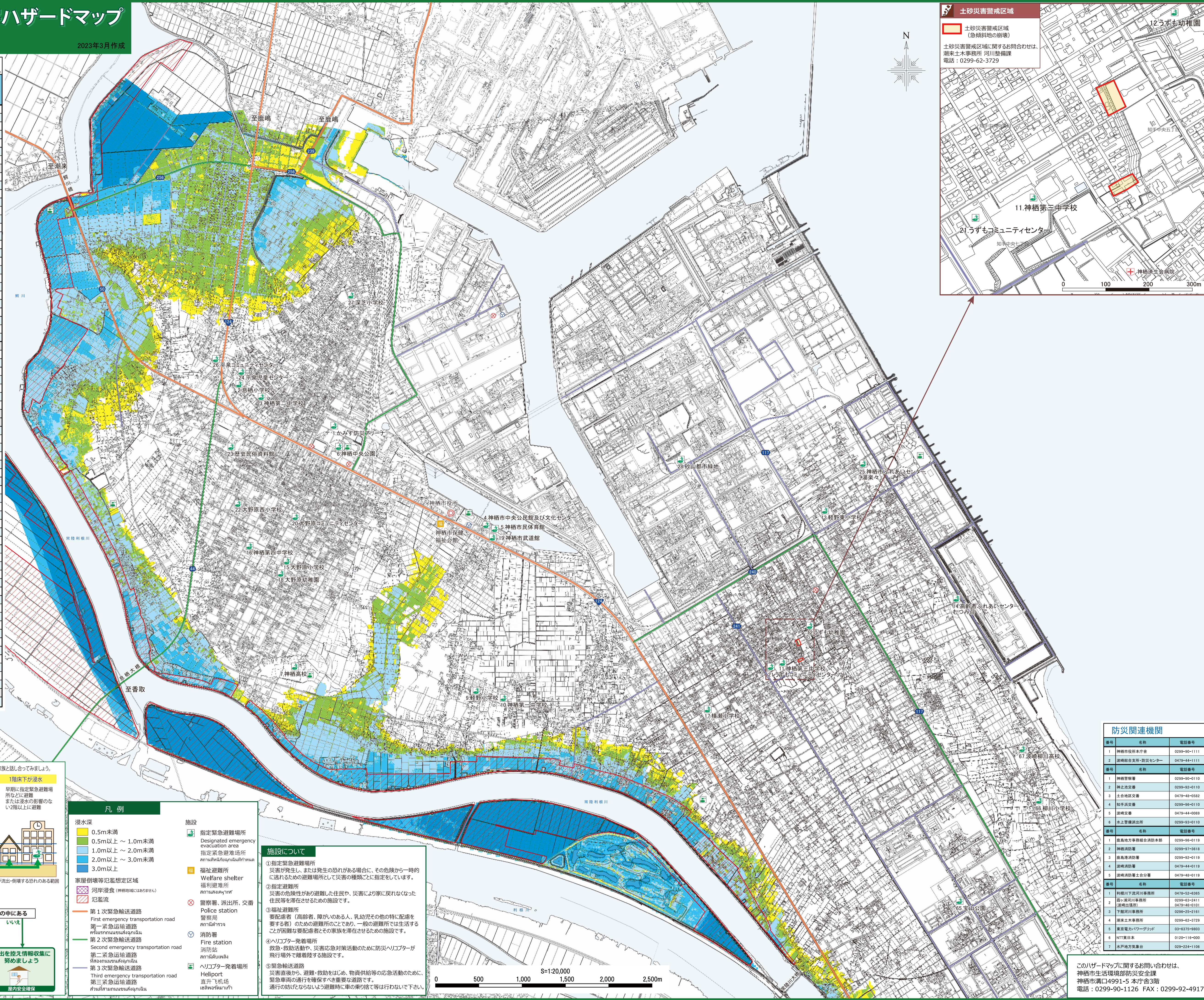
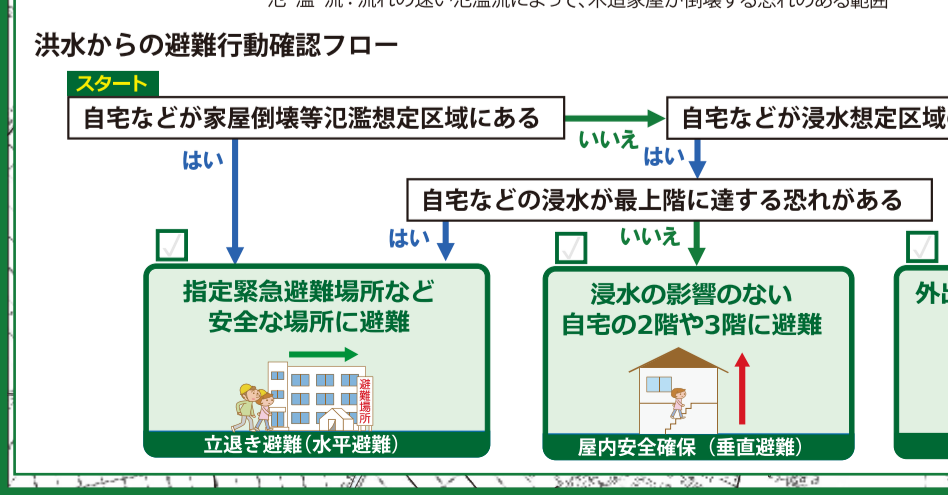
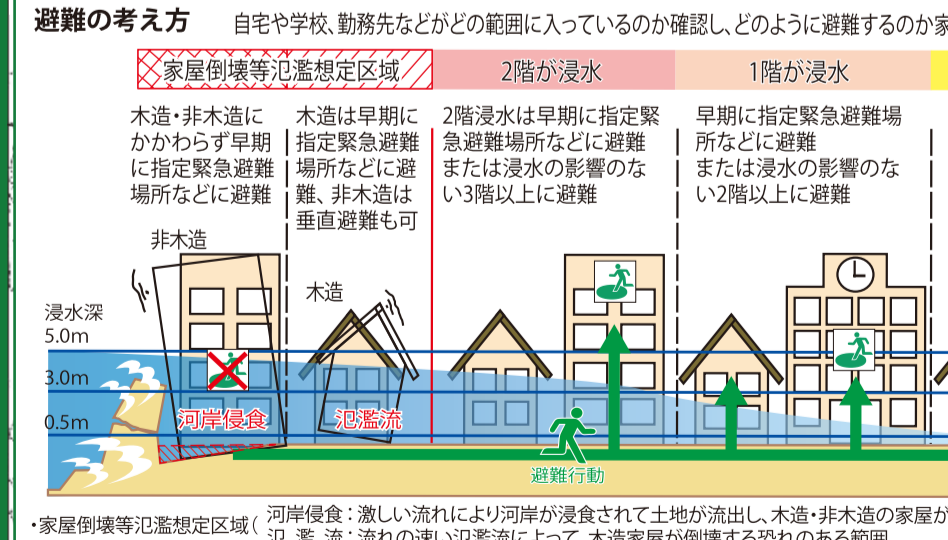
## 指定緊急避難場所・指定避難所一覧

地域	番号	施設名	所在地	電話番号	指定緊急避難場所	指定避難所
神栖地域	1	かみず防災アリーナ	本郷219-7	0299-77-5400	○	○
	2	急瀬小学校	平塚2780	0299-92-0514	○	○
	3	神栖第二中学校	平塚1-60-1	0299-92-0592	○	○
	4	神栖中央公民館及び文化センター	溝口4991-4	0299-92-0500	○	○
	5	神栖市民体育館	溝口4991-4	0299-92-3594	○	○
	6	神栖中央公園	本郷1203-3	—	○	○
	7	神栖高校	高浜1468	0299-92-4169	○	○
	8	石神幼稚園	石神773-1	0299-92-5644	○	○
	9	鞋野小学校	知平2-2	0299-92-0502	○	○
	10	神栖第一中学校	知平100-3	0299-92-0302	○	○
	11	神栖第三中学校	知平中央7-1-17	0299-92-1414	○	○
	12	うずも幼稚園	知平中央5-9-7	0299-92-1640	○	○
	13	鞋野東小学校	鞋野5746-2	0299-92-1402	○	○
	14	高齢者ふれあいセンターむつみ荘	知平4678-2	0299-92-2675	○	○
	15	大野原小学校	大野原中央2-1-8	0299-92-7552	○	○
	16	神栖第四中学校	大野原中央2-8-46	0299-92-6751	○	○
	17	横瀬小学校	横瀬1276-15	0299-92-7494	○	○
	18	大野原幼稚園	大野原中央2-1-22	0299-92-6788	○	○
	19	神栖市武道館	溝口4991-10	0299-92-7000	○	○
	20	大野原コミュニティセンター	大野原7-5-59	0299-92-0008	○	○
	21	うずもコミュニティセンター	知平中央7-1-6	0299-92-5300	○	○
	22	大野原西小学校	大野原5-1-45	0299-92-2251	○	○
	23	歴史民俗資料館	大野原4-8-5	0299-92-1234	○	○
	24	平塚児童センター	平塚2783-3	0299-92-8920	○	○
	25	神栖市ふれあいセンター「湯葉丸」	神栖5283-2	0299-92-5911	○	○
	26	平塚コミュニティセンター	平塚2751-2	0299-92-1300	○	○
	27	深之小学校	深之南3-8	0299-92-5211	○	○
	28	砂山都市緑地	東和町21-2	—	○	○
29	豊ヶ浜児童公園	波崎572-1	—	○	○	
30	仲野公園	波崎520-12	—	○	○	
31	豊ヶ浜運動公園	波崎579	—	○	○	
32	波崎ふれあいセンター	波崎572-1	0479-44-1012	○	○	
33	波崎体育館	波崎572-1	0479-44-5581	○	○	
34	波崎灯台公園	波崎524-24	—	○	○	
35	はぎき生涯学習センター	波崎591	0479-44-0001	○	○	
36	波崎小学校	波崎579	0479-44-0099	○	○	
37	利根公園	波崎388-1	—	○	○	
38	海老台公園	波崎720-4	—	○	○	
39	波崎第一中学校	波崎7070	0479-44-0271	○	○	
40	波崎総合支所・防災センター	波崎6530	0479-44-1111	○	○	
41	波崎西小学校	波崎5011	0479-44-0074	○	○	
42	香利保育園	波崎3355	0479-44-3310	○	○	
43	湯葉丸児童公園	波崎420-1	—	○	○	
44	土合緑地	土合北2-10-10	—	○	○	
45	土合運動公園	土合北1-7-80	—	○	○	
46	土合運動広場	土合東2-10000-1	—	○	○	
47	土合1号公園	土合東4-9809-11	—	○	○	
48	やたべ小学校	土合南3-16-38	0479-48-3001	○	○	
49	横瀬小学校	土合東4-9809-2	0479-48-0462	○	○	
50	矢田公民館	土合東3-9809-15	0479-48-3311	○	○	
51	波崎高校	土合東2-9928-1	0479-48-0044	○	○	
52	波崎第四中学校	土合北1-8-10	0479-48-5123	○	○	
53	土合体育館	土合北1-7-80	0479-48-0019	○	○	
54	神栖市教育センター	矢田部3024	0479-26-3535	○	○	
55	波崎第二中学校	矢田部3120	0479-48-0014	○	○	
56	十軒歩農村集落センター	矢田部12655	0479-48-4213	○	○	
57	須田小学校	須田1177-13	0479-48-0024	○	○	
58	須田幼稚園	須田1301-1	0479-46-1311	○	○	
59	波崎第三中学校	須田2340-1	0479-46-0042	○	○	
60	若松中央児童公園	若松中央4-103	—	○	○	
61	宮城緑地	砂山15	—	○	○	
62	若松公民館	砂山15	0479-46-1115	○	○	
63	宝山公園	砂山8	—	○	○	
64	柳川小学校	柳川中央1-9-10	0479-46-0025	○	○	
65	波崎柳川高校	柳川1603-3	0479-46-2711	○	○	
66	太田小学校	太田598-2	0479-46-0013	○	○	
67	三善児童公園	太田新町4-2-3	—	○	○	
68	神栖児童公園	太田新町2-10	—	○	○	
69	日和山農村集落センター	太田1550-1	0479-48-5939	○	○	
70	西神栖農村集落センター	太田390	—	○	○	
71	神栖市はぎき生涯学習センター	土合東1-8762-11	0479-21-5131	○	○	

### 福祉避難所

2023年4月1日現在

施設名	所在地	電話番号
神栖市保健・福祉会館	溝口1746-1	0299-90-1138
神栖市はぎき福祉センター	土合東3-9809-158	0479-48-5150
神栖市はぎき保健・交流センター	土合東1-8762-11	0479-21-5131



### 土砂災害警戒区域 (急傾斜地の崩壊)

土砂災害警戒区域に関するお問い合わせは、  
 潮来土木事務所 河川整備課  
 電話: 0299-62-3729

12うずも幼稚園  
 11神栖第三中学校  
 21うずもコミュニティセンター  
 神栖中央公民館  
 神栖市民体育館

### 防災関連機関

番号	名称	電話番号
1	神栖市役所本庁舎	0299-90-1111
2	神栖市役所本庁舎	0479-44-1111
3	神栖警察署	0299-90-0110
4	神之池交番	0299-92-0110
5	土合地区交番	0479-48-0582
6	柳川地区交番	0299-48-0110
7	波崎交番	0479-44-0069
8	波崎消防出所	0299-92-0110
9	波崎消防署	0479-44-0110
10	波崎消防署土合分署	0479-48-0110
11	柳川下流河川事務所	0478-52-6585
12	西ノ瀬川事務所	0299-43-2411
13	深之川事務所	0479-46-0101
14	下瀬川事務所	0299-25-2161
15	東支土事務所	0299-92-3729
16	東支土事務所	03-5375-8003
17	NTT東日本	0120-116-0000
18	水戸地方気象台	029-224-1106

このハザードマップに関するお問い合わせは、  
 神栖市生活環境部防災安全課  
 神栖市溝口4991-5 本庁舎3階  
 電話: 0299-90-1126 FAX: 0299-92-4917