

# 神栖市 液状化ハザードマップ



本ハザードマップの目的は、住民の方々に液状化の危険度の地域的傾向を把握していただき、防災意識の向上と液状化による被害の軽減につなげることにあります。

平成 26 年 3 月

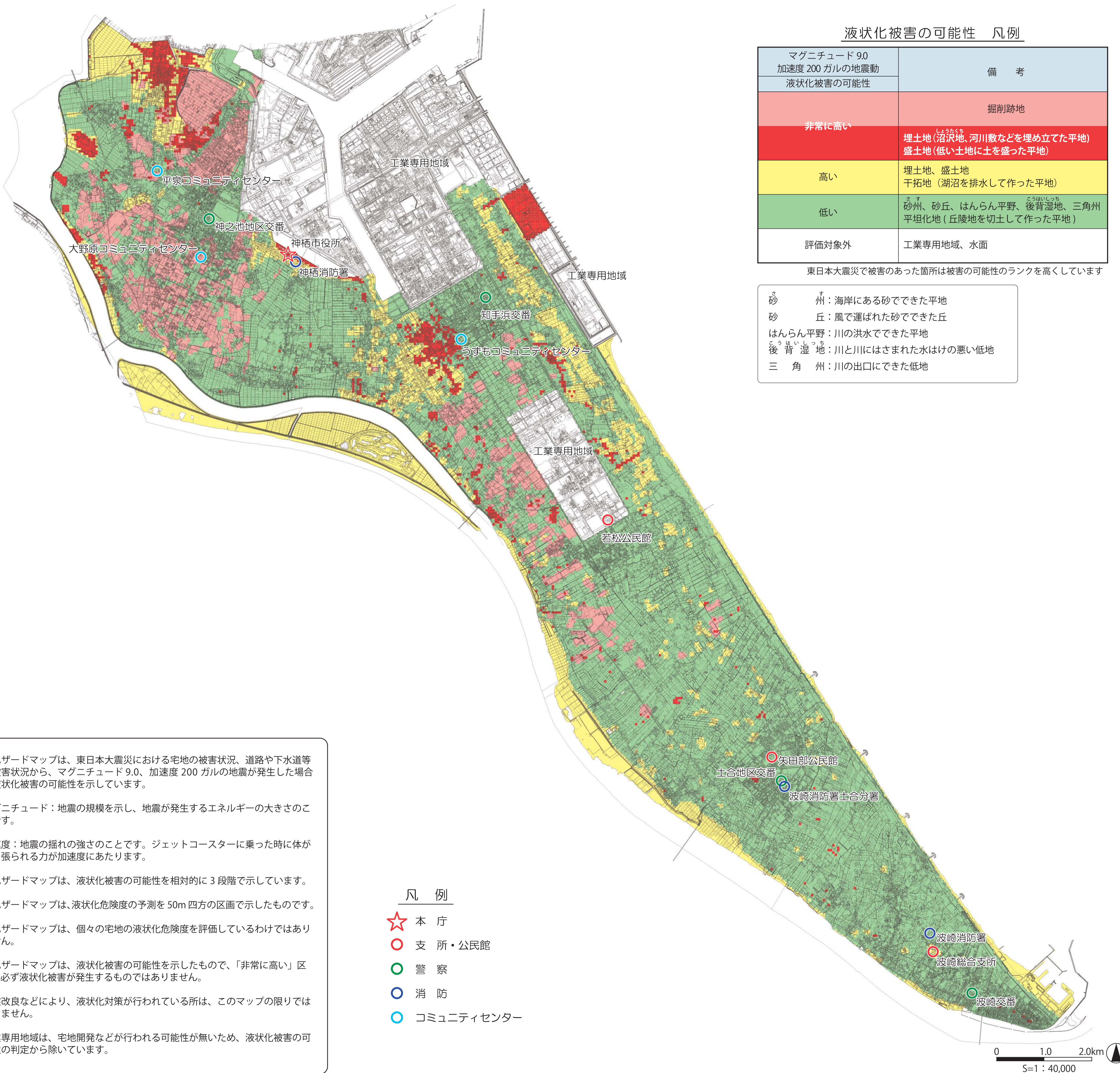


## 液状化被害の可能性 凡例

マグニチュード 9.0 加速度 200 ガルの地震動 液状化被害の可能性	備考
非常に高い	掘削跡地 埋土地(沼沢地、河川敷などを埋め立てた平地) 盛土地(低い土地に土を盛った平地)
高い	埋土地、盛土地 干拓地(湖沼を排水して作った平地)
低い	砂州、砂丘、はんらん平野、後背湿地、三角州 平坦化地(丘陵地を切土して作った平地)
評価対象外	工業専用地域、水面

東日本大震災で被害のあった箇所は被害の可能性のランクを高めています

砂州：海岸にある砂でできた平地  
砂丘：風で運ばれた砂でできた丘  
はんらん平野：川の洪水でできた平地  
後背湿地：川と川にはさまれた水はけの悪い低地  
三角州：川の出口にできた低地



- 本ハザードマップは、東日本大震災における宅地の被害状況、道路や下水道等の被害状況から、マグニチュード 9.0、加速度 200 ガルの地震が発生した場合の液状化被害の可能性を示しています。
- マグニチュード：地震の規模を示し、地震が発生するエネルギーの大きさのことです。
- 加速度：地震の揺れの強さのことです。ジェットコースターに乗った時に体が引っ張られる力が加速度にあたります。
- 本ハザードマップは、液状化被害の可能性を相対的に 3 段階で示しています。
- 本ハザードマップは、液状化危険度の予測を 50m 四方の区画で示したものです。
- 本ハザードマップは、個々の宅地の液状化危険度を評価しているわけではありません。
- 本ハザードマップは、液状化被害の可能性を示したもので、「非常に高い」区域で必ず液状化被害が発生するものではありません。
- 地盤改良などにより、液状化対策が行われている所は、このマップの限りではありません。
- 工業専用地域は、宅地開発などが行われる可能性が無いため、液状化被害の可能性の判定から除いています。

## 凡例

- ★ 本 庁
- 支 所・公民館
- 警 察
- 消 防
- コミュニティセンター

## 公共施設等

本庁・支所・公民館

施設名	所在	電話番号
神栖市役所	神栖市溝口4991-5	0299-90-1111
波崎総合支所	神栖市波崎6530	0479-44-1111
矢田部公民館	神栖市土合本町3-9809-15	0479-48-0002
若松公民館	神栖市砂山15	0479-46-0004

## 警察

施設名	所在	電話番号
神之池地区交番	神栖市本崎1203-3	0299-92-0110
知手浜交番	神栖市知手中央3-8-1	0299-96-0110
波崎交番	神栖市波崎8536-2	0479-44-0069
土合地区交番	神栖市土合本町2-9928-8	0479-48-0582

## 消防

施設名	所在	電話番号
神栖消防署	神栖市溝口4991-5	0299-96-0119
波崎消防署	神栖市波崎6611	0479-44-0119
土合消防署土合分署	神栖市土合本町2-9928-12	0479-48-0119

## コミュニティセンター

施設名	所在	電話番号
大野原コミュニティセンター	神栖市大野原7-5-59	0299-93-0008
うずもコミュニティセンター	神栖市知手中央7-1-6	0299-90-5300
平泉コミュニティセンター	神栖市平泉2751-2	0299-90-1300

## 問い合わせ先

神栖市都市整備部都市計画課  
住所 茨城県神栖市溝口 4991-5  
電話 0299-90-1111(代表)