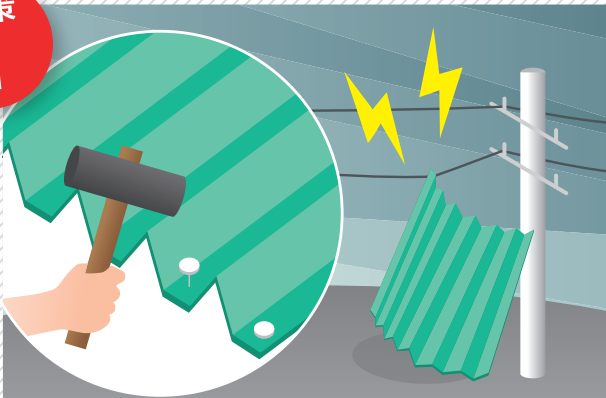


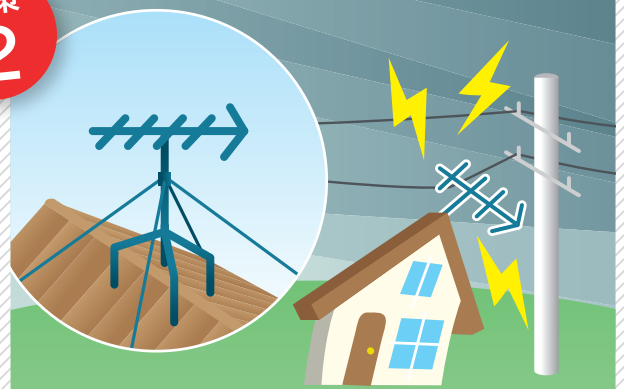
# 台風接近前の対策にご協力ください

対策  
1



トタンはしっかりと固定されていますか？

対策  
2



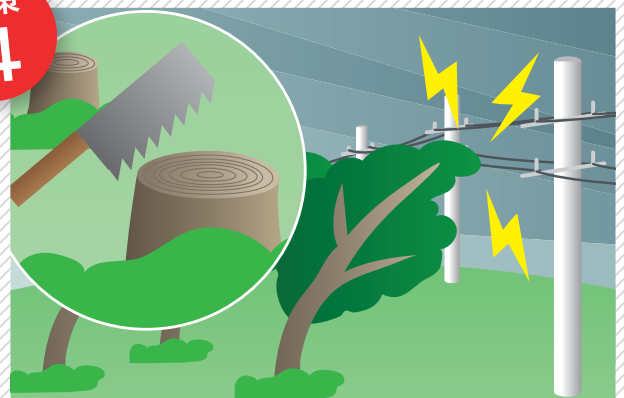
アンテナはしっかりと固定されていますか？

対策  
3



ビニールの飛散防止をされていますか？

対策  
4



傾斜等で倒れそうな樹木は伐採されていますか？

ビニールやトタン、  
樹木等が電線に引っかかると  
長期間の停電の原因になる  
場合があります



2019年台風15号襲来時の実際の被害の様子

切れた電線や電柱・電線に引っかかっているビニールや樹木等を  
発見された場合は、東京電力パワーグリッドまでご連絡ください

詳しくは  
裏面へ



停電状況の確認や、電気設備のトラブル(異常)

チャット  
はじめました!!

チャット   でお知らせ ください

写真が  
送れるから  
現場の状況を  
伝えやすい!



### お客様の声

電線にビニールが引っかか  
かっていて心配でしたが、  
携帯のカメラで写真を  
撮って送ったら、すぐに  
状況が伝わって判断して  
もらえたので、とても安心  
しました。



お客さまからの  
写真ご提供例



電線にビニールが  
引っかかっている



カラスの巣がある

お客様に、いち早く“安心”をお届けいたします

早い

電話よりもタイミングを  
選ばずやり取りがスムーズ

簡単

チャットなら、写真も送れて  
状況説明も気軽に簡単

安心

送った写真が電気のプロに  
正確に伝わるから安心



スマホで  
簡単アクセス

LINEの友だち登録をお願いします!



チャット受付URL  
[http://www.tepco.co.jp/pg/user/chat/chat\\_support-j.html](http://www.tepco.co.jp/pg/user/chat/chat_support-j.html)

家の中の電気のお困りごとは  
電気設備の保守保安トラブル対応サービスページをご覧ください



ページURL <https://pgservice1.tepco.co.jp/service/>

東京電力パワーグリッド株式会社

お電話によるお知らせやお問い合わせはこちら

0120-995-007 (全日24時間承ります)