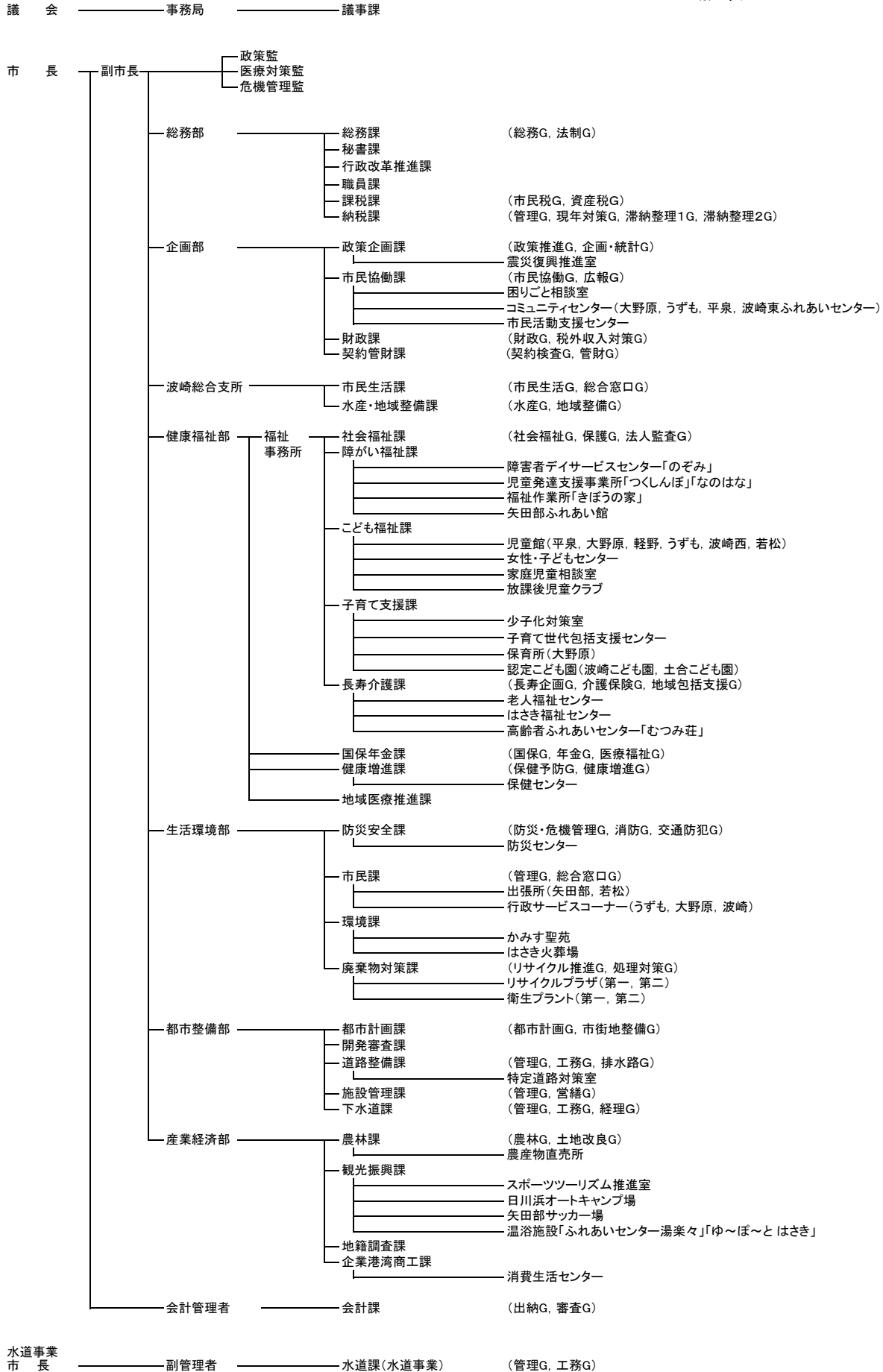


神栖市行政組織図 (令和元年6月1日)

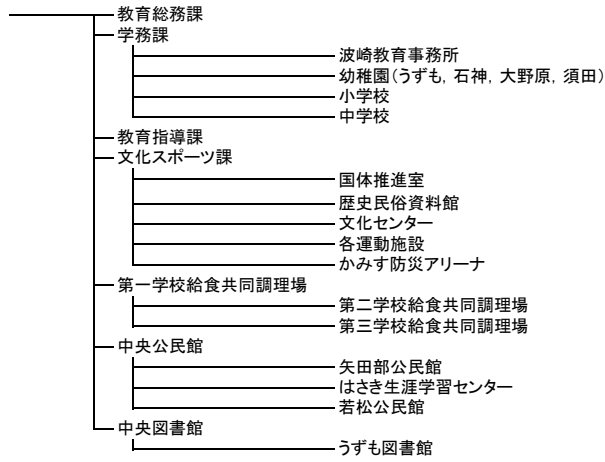
※G:グループ



水道事業
市長

神栖市行政委員会組織図 (令和元年6月1日)

教育委員会 — 教育長 — 事務局



- 農業委員会 ————— 事務局
- 選挙管理委員会 ————— 事務局(総務課及び市民生活課兼務)
- 監査委員 ————— 事務局
- 固定資産評価審査委員会 ————— 事務局(総務課兼務)