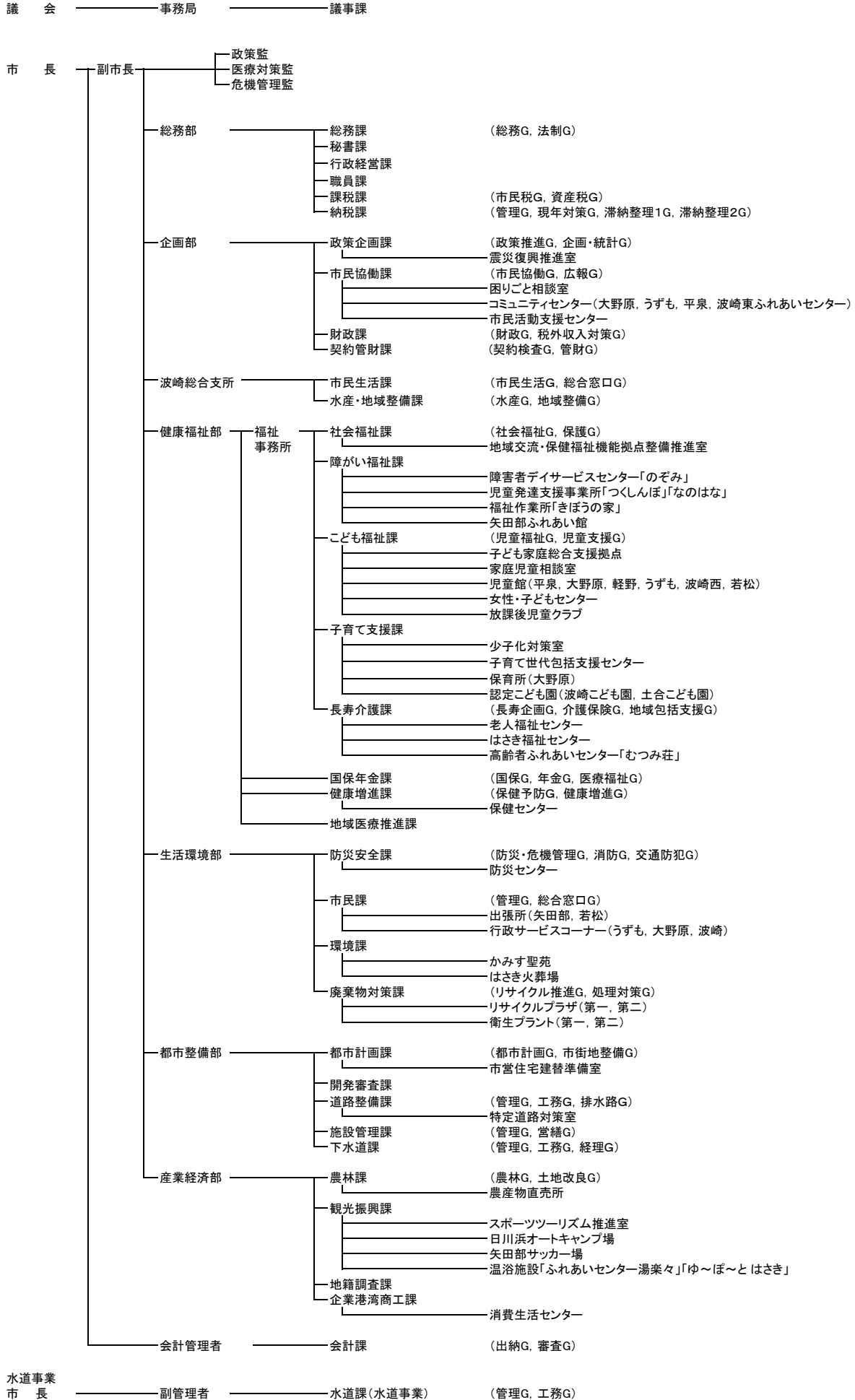


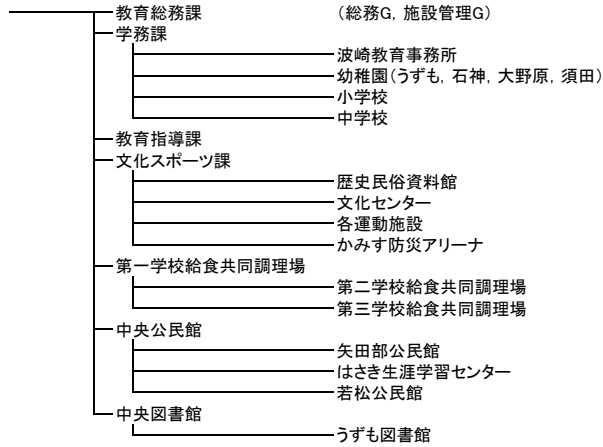
# 神栖市行政組織図 (令和2年4月1日)

※G:グループ



# 神栖市行政委員会組織図（令和2年4月1日）

教育委員会 — 教育長 — 事務局



農業委員会  
 選挙管理委員会  
 監査委員  
 固定資産評価審査委員会  
 鹿島地方公平委員会

事務局  
 事務局(総務課及び市民生活課兼務)  
 事務局  
 事務局(総務課兼務)  
 事務局(総務課兼務)