

土地

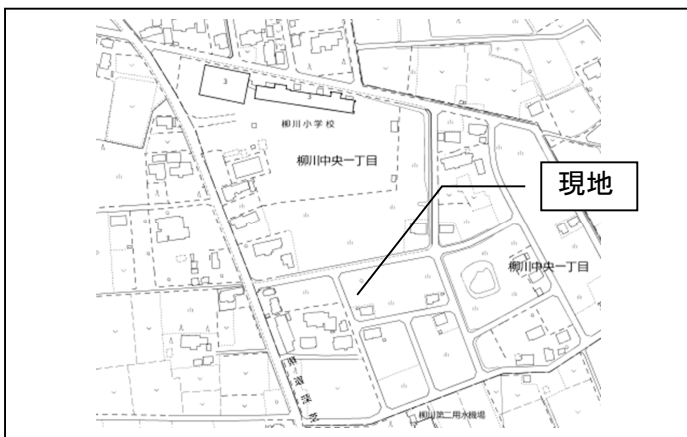
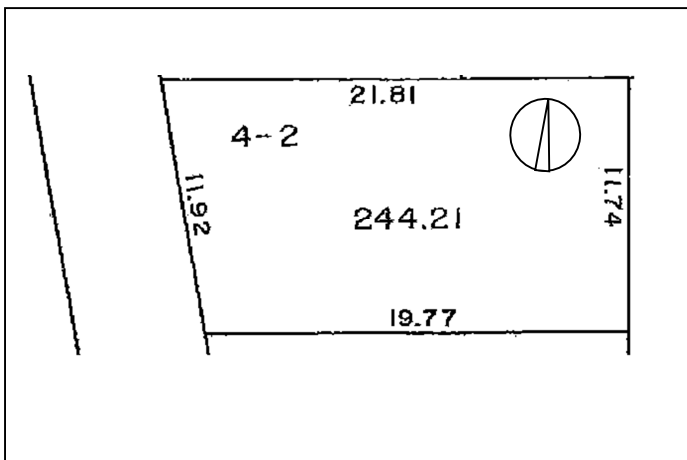
柳川中央 売地

物件
No.

1-4-2

価格

2,149,000 円



所在	神栖市柳川中央一丁目4番2		設備	水道	引込済	神栖市役所水道課
土地	権利	所有権	引渡	下水道	引込済	神栖市役所下水道課
	面積	公簿 244 m ²		電気	可	東京電力エナジーパートナー(株) カスタマーセンター
	地目	雑種地		ガス	引込済	東部液化石油(株)
	私道負担	無		現況	更地	
	接道道路	舗装市道	引渡日	売買代金納付完了時		
	接道方位	西南西	登録免許税(概算)	5,000 円以下の見込		
	道路幅員	約 6m	公共 施設等	柳川小学校	約 0.4km	
	地勢	平坦		波崎第三中学校	約 3.1km	
	道路面より 建ぺい率	等高 50%		バス停 柳川小学校前停留所	約 0.4km	
	制限	容積率	100%	交通 機関	鉄道 JR 下総橋駅	約 7.5km
用途地域		地区計画により 市街化区域に準ずる	備考			
都市計画		市街化 調整区域	<ul style="list-style-type: none"> ・水道の敷地内引込管は利用できない可能性があります。 ・水道の引き込みし直しは、買主の負担となります。 ・水道メーターはついていません。 ・水道を利用する場合は、別途水道加入金が必要です。 ・下水道受益者負担金の負担はありません。 ・建築行為等にあたっては事前に神栖市役所都市計画課への届出が必要です。 ・地盤調査は実施しておりません。 			
土地区画整理事業	柳川土地区画整理事業					
その他の法令上の制限	柳川地区計画地域					

・ 図面と現況が異なる場合は現況を優先し、
現況有姿での売買とします。

神栖市役所

企画部 契約管財課 管財グループ

〒314-0192 茨城県神栖市溝口 4991 番地 5
神栖市役所 本庁舎 2階 (平日 8:30~17:15)
TEL 0299-90-1132
FAX 0299-95-9920

先着順でのお申込み受付期間

令和5年10月1日~令和7年9月30日

土地

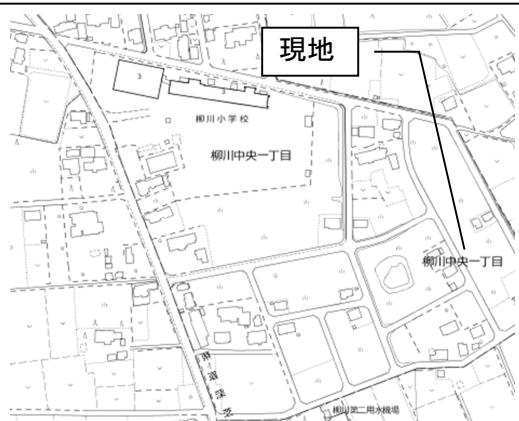
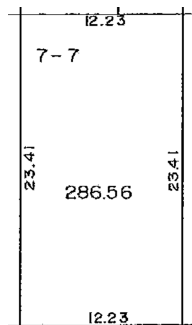
柳川中央 売地

物件
No.

1-7-7

価
格

2,464,000 円



所在	神栖市柳川中央一丁目7番7		設備	水道	引込済	神栖市役所水道課
土地	権利	所有権		下水道	引込済	神栖市役所下水道課
	面積	公簿 286 m ²		電気	可	東京電力エナジーパートナー(株) カスタマーセンター
	地目	雑種地		ガス	引込済	東部液化石油(株)
	私道負担	無		引渡	現況	更地
	接道道路	舗装市道	引渡日		売買代金納付完了時	
	接道方位	西南西	登録免許税(概算)		5,000 円以下の見込	
	道路幅員	約 6m	公共 施設等	柳川小学校	約 0.4km	
	地勢	平坦		波崎第三中学校	約 3.1km	
	道路面より	等高	交通 機関	バス停	約 0.4km	
	建ぺい率	50%		柳川小学校前停留所	約 0.4km	
制限	容積率	100%		鉄道	約 7.5km	
	用途地域	地区計画により 市街化区域に準ずる		JR 下総橋駅		
	都市計画	市街化 調整区域		備考		
	土地区画整理事業	柳川土地区画整理事業		<ul style="list-style-type: none"> ・水道の敷地内引込管は利用できない可能性があります。 ・水道の引き込みし直しは、買主の負担となります。 ・水道メーターはついていません。 ・水道を利用する場合は、別途水道加入金が必要です。 ・下水道受益者負担金の負担はありません。 ・建築行為等にあたっては事前に神栖市役所都市計画課への届出が必要です。 ・地盤調査は実施しておりません。 		
	その他の法令上の制限	柳川地区計画地域				

・ 図面と現況が異なる場合は現況を優先し、
現況有姿での売買とします。

神栖市役所

企画部 契約管財課 管財グループ

〒314-0192 茨城県神栖市溝口 4991 番地 5
神栖市役所 本庁舎 2階 (平日 8:30~17:15)
TEL 0299-90-1132
FAX 0299-95-9920

先着順でのお申込み受付期間

令和 5 年 10 月 1 日 ~ 令和 7 年 9 月 30 日

土地

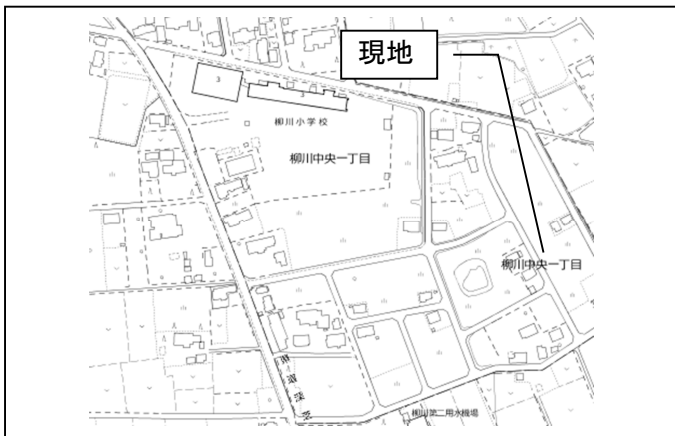
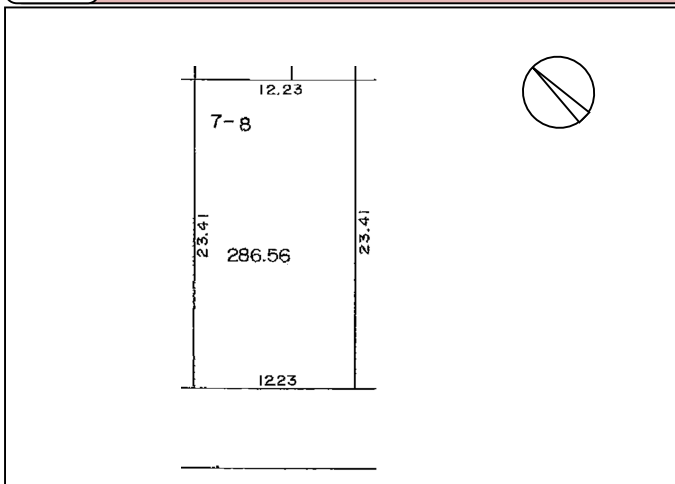
柳川中央 売地

物件
No.

1-7-8

価
格

2,493,000 円



所在	神栖市柳川中央一丁目7番8		設備	水道	引込済	神栖市役所水道課
土地	権利	所有権		下水道	引込済	神栖市役所下水道課
	面積	公簿 286 m ²		電気	可	東京電力エナジーパートナー(株) カスタマーセンター
	地目	雑種地		ガス	引込済	東部液化石油(株)
	私道負担	無		引渡	現況	更地
	接道道路	舗装市道	引渡日		売買代金納付完了時	
	接道方位	西南西	登録免許税(概算)		5,000 円以下の見込	
	道路幅員	約 6m	公共 施設等	柳川小学校	約 0.4km	
	地勢	平坦		波崎第三中学校	約 3.1km	
	道路面より	等高	交通 機関	バス停	約 0.4km	
	建ぺい率	50%		柳川小学校前停留所	約 0.4km	
制限	容積率	100%		鉄道	約 7.5km	
	用途地域	地区計画により 市街化区域に準ずる	JR 下総橋駅			
	都市計画	市街化 調整区域	備考			
	土地区画整理事業	柳川土地区画整理事業	<ul style="list-style-type: none"> ・水道の敷地内引込管は利用できない可能性があります。 ・水道の引き込みし直しは、買主の負担となります。 ・水道メーターはついていません。 ・水道を利用する場合は、別途水道加入金が必要です。 ・下水道受益者負担金の負担はありません。 ・建築行為等にあたっては事前に神栖市役所都市計画課への届出が必要です。 ・地盤調査は実施しておりません。 			
	その他の法令上の制限	柳川地区計画地域	<ul style="list-style-type: none"> ・図面と現況が異なる場合は現況を優先し、現況有姿での売買とします。 			

神栖市役所

企画部 契約管財課 管財グループ

〒314-0192 茨城県神栖市溝口 4991 番地 5
 神栖市役所 本庁舎 2階 (平日 8:30~17:15)
 TEL 0299-90-1132
 FAX 0299-95-9920

先着順でのお申込み受付期間

令和5年10月1日~令和7年9月30日

土地

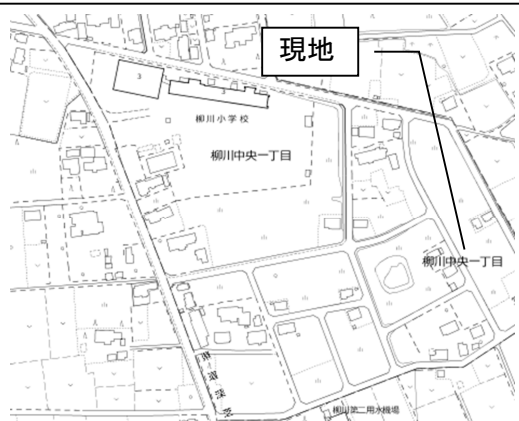
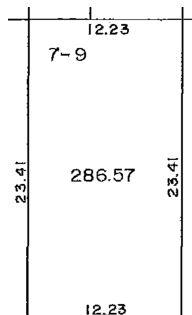
柳川中央 売地

物件
No.

1-7-9

価格

2,493,000 円



所在	神栖市柳川中央一丁目7番9		設備	水道	引込済	神栖市役所水道課
土地	権利	所有権		下水道	引込済	神栖市役所下水道課
	面積	公簿 286 m ²		電気	可	東京電力エナジーパートナー(株) カスタマーセンター
	地目	雑種地		ガス	引込済	東部液化石油(株)
	私道負担	無		引渡	現況	更地
	接道道路	舗装市道	引渡日		売買代金納付完了時	
	接道方位	西南西	登録免許税(概算)		5,000 円以下の見込	
	道路幅員	約 6m	公共 施設等	柳川小学校	約 0.4km	
	地勢	平坦		波崎第三中学校	約 3.1km	
	道路面より	等高	交通 機関	バス停	約 0.4km	
	建ぺい率	50%		柳川小学校前停留所	約 0.4km	
制限	容積率	100%		鉄道	約 7.5km	
	用途地域	地区計画により 市街化区域に準ずる	JR 下総橋駅			
	都市計画	市街化 調整区域	備考			
	土地区画整理事業	柳川土地区画整理事業	<ul style="list-style-type: none"> ・水道の敷地内引込管は利用できない可能性があります。 ・水道の引き込みし直しは、買主の負担となります。 ・水道メーターはついていません。 ・水道を利用する場合は、別途水道加入金が必要です。 ・下水道受益者負担金の負担はありません。 ・建築行為等にあたっては事前に神栖市役所都市計画課への届出が必要です。 ・地盤調査は実施しておりません。 			
	その他の法令上の制限	柳川地区計画地域	<ul style="list-style-type: none"> ・図面と現況が異なる場合は現況を優先し、現況有姿での売買とします。 			

神栖市役所

企画部 契約管財課 管財グループ

〒314-0192 茨城県神栖市溝口 4991 番地 5
 神栖市役所 本庁舎 2階 (平日 8:30~17:15)
 TEL 0299-90-1132
 FAX 0299-95-9920

先着順でのお申込み受付期間

令和5年10月1日~令和7年9月30日

土地

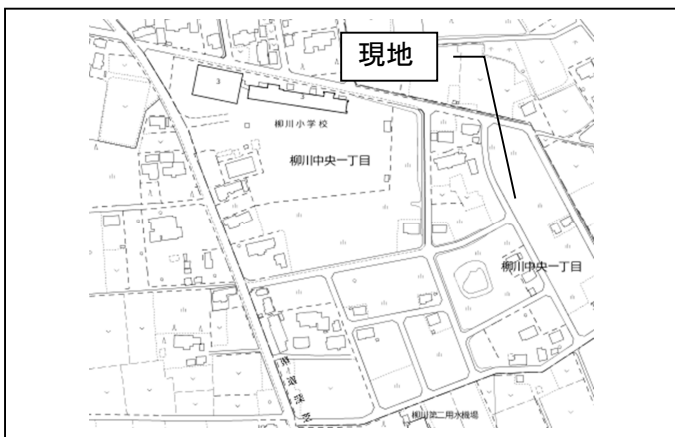
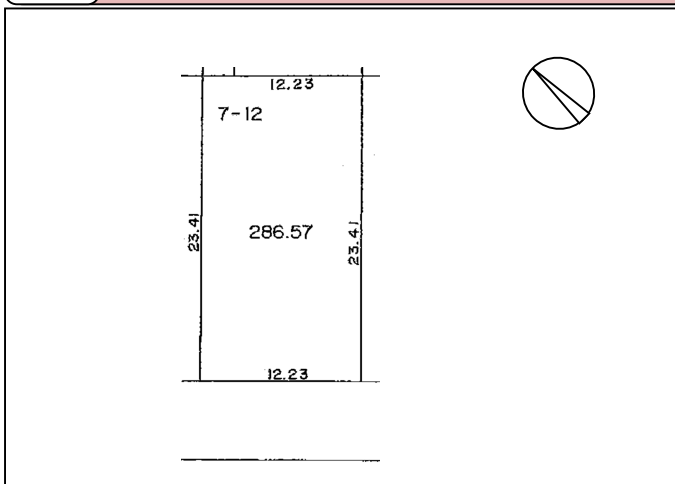
柳川中央 売地

物件
No.

1-7-12

価格

2,493,000 円



所在	神栖市柳川中央一丁目7番12		設備	水道	引込済	神栖市役所水道課	
土地	権利	所有権		下水道	引込済	神栖市役所下水道課	
	面積	公簿 286 m ²		電気	可	東京電力エナジーパートナー(株) カスタマーセンター	
	地目	雑種地		ガス	引込済	東部液化石油(株)	
	私道負担	無		引渡	現況	更地	
	接道道路	舗装市道	引渡日		売買代金納付完了時		
	接道方位	西南西	登録免許税(概算)		5,000 円以下の見込		
	道路幅員	約 6m	公共 施設等	柳川小学校	約 0.4km		
	地勢	平坦		波崎第三中学校	約 3.1km		
	道路面より 建ぺい率	等高 50%		バス停 柳川小学校前停留所	約 0.4km		
	制限	容積率	100%	交通 機関	鉄道 JR 下総橋駅	約 7.5km	
用途地域		地区計画により 市街化区域に準ずる	備考				
都市計画		市街化 調整区域	<ul style="list-style-type: none"> ・水道の敷地内引込管は利用できない可能性があります。 ・水道の引き込みし直しは、買主の負担となります。 ・水道メーターはついていません。 ・水道を利用する場合は、別途水道加入金が必要です。 ・下水道受益者負担金の負担はありません。 ・建築行為等に当たっては事前に神栖市役所都市計画課への届出が必要です。 ・地盤調査は実施しておりません。 				
	土地区画整理事業	柳川土地区画整理事業					
	その他の法令上の制限	柳川地区計画地域					

・ 図面と現況が異なる場合は現況を優先し、
現況有姿での売買とします。

神栖市役所

企画部 契約管財課 管財グループ

〒314-0192 茨城県神栖市溝口 4991 番地 5
神栖市役所 本庁舎 2階 (平日 8:30~17:15)
TEL 0299-90-1132
FAX 0299-95-9920

先着順でのお申込み受付期間

令和 5 年 10 月 1 日 ~ 令和 7 年 9 月 30 日

土地

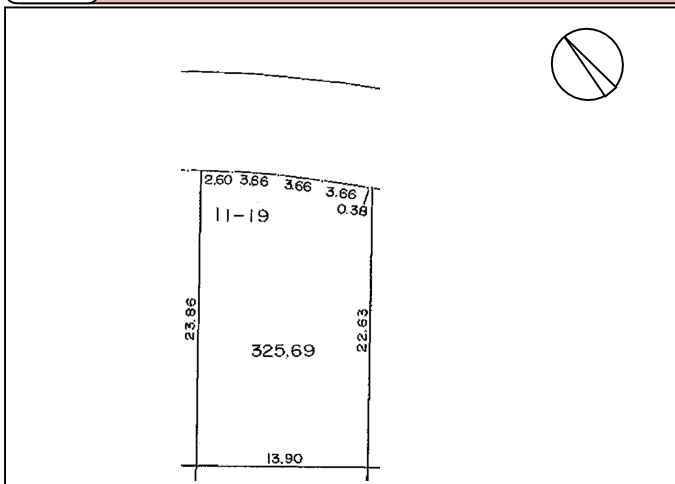
柳川中央 売地

物件
No.

1-11-19

価格

2,670,000 円



所在	神栖市柳川中央一丁目 11 番 19		設備	水道	引込済	神栖市役所水道課
土地	権利	所有権		下水道	引込済	神栖市役所下水道課
	面積	公簿 325 m ²		電気	可	東京電力エナジーパートナー(株) カスタマーセンター
	地目	雑種地		ガス	引込済	東部液化石油(株)
	私道負担	無		引渡	現況	更地
	接道道路	舗装市道 (歩道有)	引渡日		売買代金納付完了時	
	接道方位	北東	登録免許税 (概算)		5,000 円以下の見込	
	道路幅員	約 8m	公共 施設等	柳川小学校	約 0.3km	
	地勢	平坦		波崎第三中学校	約 3.3km	
	道路面より	等高	交通 機関	バス停	約 0.5km	
	建ぺい率	50%		柳川小学校前停留所	約 0.5km	
制限	容積率	100%		鉄道	約 7.5km	
	用途地域	地区計画により 市街化区域に準ずる	JR 下総橋駅			
	都市計画	市街化 調整区域	備考			
	土地区画整理事業	柳川土地区画整理事業	<ul style="list-style-type: none"> ・ 水道の敷地内引込管は利用できない可能性があります。 ・ 水道の引き込みし直しは、買主の負担となります。 ・ 水道メーターはついていません。 ・ 水道を利用する場合は、別途水道加入金が必要です。 ・ 下水道受益者負担金の負担はありません。 ・ 建築行為等にあたっては事前に神栖市役所都市計画課への届出が必要です。 ・ 地盤調査は実施しておりません。 			
	その他の法令上の制限	柳川地区計画地域				

・ 図面と現況が異なる場合は現況を優先し、
現況有姿での売買とします。

神栖市役所

企画部 契約管財課 管財グループ

〒314-0192 茨城県神栖市溝口 4991 番地 5
神栖市役所 本庁舎 2 階 (平日 8:30~17:15)
TEL 0299-90-1132
FAX 0299-95-9920

先着順でのお申込み受付期間

令和 5 年 10 月 1 日 ~ 令和 7 年 9 月 30 日

土地

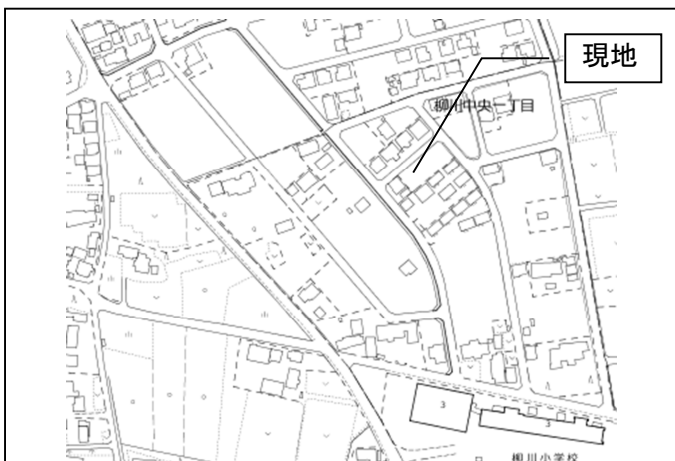
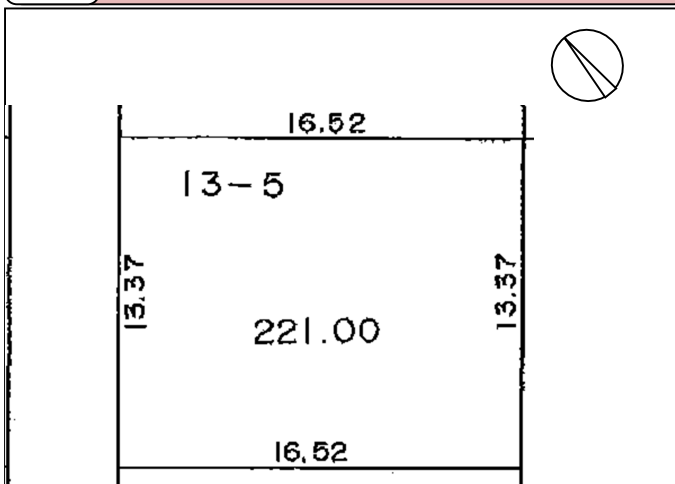
柳川中央 売地

物件
No.

1-13-5

価格

1,679,000 円



所在	神栖市柳川中央一丁目 13 番 5		設備	水道	引込済	神栖市役所水道課
土地	権利	所有権	引渡	下水道	引込済	神栖市役所下水道課
	面積	公簿 221 m ²		電気	可	東京電力エナジーパートナー(株) カスタマーセンター
	地目	雑種地		ガス	引込済	東部液化石油(株)
	私道負担	無		現況	更地	
	接道道路	舗装市道	引渡日	売買代金納付完了時		
	接道方位	北西	登録免許税 (概算)	5,000 円以下の見込		
	道路幅員	約 4.5m	公共施設等	柳川小学校	約 0.3km	
	地勢	平坦	交通機関	波崎第三中学校	約 3.3km	
	道路面より	等高		バス停	約 0.5km	
	建ぺい率	50%	柳川小学校前停留所	約 7.5km		
制限	容積率	100%	鉄道	JR 下総橋駅		
	用途地域	地区計画により 市街化区域に準ずる	備考			
	都市計画	市街化 調整区域	<ul style="list-style-type: none"> ・水道の敷地内引込管は利用できない可能性があります。 ・水道の引き込みし直しは、買主の負担となります。 ・水道メーターはついていません。 ・水道を利用する場合は、別途水道加入金が必要です。 ・下水道受益者負担金の負担はありません。 ・建築行為等にあたっては事前に神栖市役所都市計画課への届出が必要です。 ・地盤調査は実施しておりません。 			
	土地区画整理事業	柳川土地区画整理事業				
	その他の法令上の制限	柳川地区計画地域				

・ 図面と現況が異なる場合は現況を優先し、
現況有姿での売買とします。

神栖市役所

企画部 契約管財課 管財グループ

〒314-0192 茨城県神栖市溝口 4991 番地 5
 神栖市役所 本庁舎 2 階 (平日 8:30~17:15)
 TEL 0299-90-1132
 FAX 0299-95-9920

先着順でのお申込み受付期間

令和 5 年 10 月 1 日 ~ 令和 7 年 9 月 30 日

土地

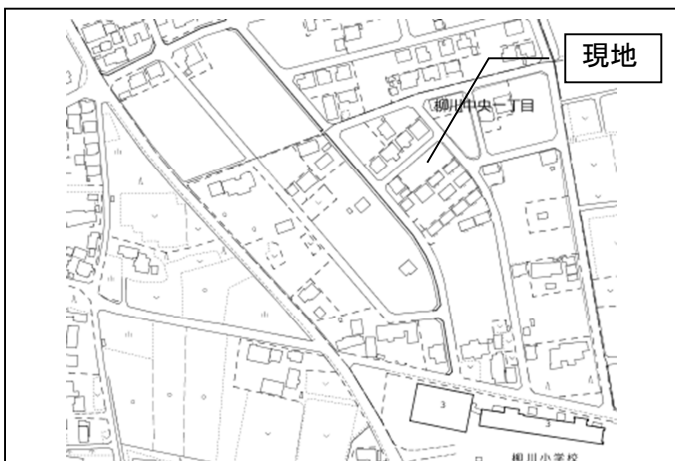
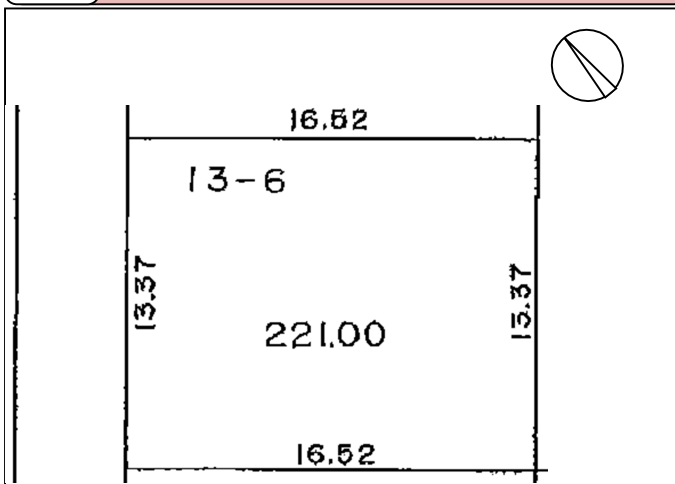
柳川中央 売地

物件
No.

1-13-6

価格

1,723,000 円



所在	神栖市柳川中央一丁目 13 番 6		設備	水道	引込済	神栖市役所水道課
土地	権利	所有権	引渡	下水道	引込済	神栖市役所下水道課
	面積	公簿 221 m ²		電気	可	東京電力エナジーパートナー(株) カスタマーセンター
	地目	雑種地		ガス	引込済	東部液化石油(株)
	私道負担	無		現況	更地	
	接道道路	舗装市道	引渡日	売買代金納付完了時		
	接道方位	北西	登録免許税 (概算)	5,000 円以下の見込		
	道路幅員	約 4.5m	公共施設等	柳川小学校	約 0.3km	
	地勢	平坦	交通機関	波崎第三中学校	約 3.3km	
	道路面より	等高		バス停	約 0.5km	
	建ぺい率	50%	柳川小学校前停留所	鉄道	約 7.5km	
制限	容積率	100%	JR 下総橋駅			
	用途地域	地区計画により 市街化区域に準ずる				
	都市計画	市街化 調整区域		備考		
	土地区画整理事業	柳川土地区画整理事業		<ul style="list-style-type: none"> ・水道の敷地内引込管は利用できない可能性があります。 ・水道の引き込みし直しは、買主の負担となります。 ・水道メーターはついていません。 ・水道を利用する場合は、別途水道加入金が必要です。 ・下水道受益者負担金の負担はありません。 ・建築行為等に当たっては事前に神栖市役所都市計画課への届出が必要です。 ・地盤調査は実施しておりません。 		
	その他の法令上の制限	柳川地区計画地域				

・ 図面と現況が異なる場合は現況を優先し、
現況有姿での売買とします。

神栖市役所

企画部 契約管財課 管財グループ

〒314-0192 茨城県神栖市溝口 4991 番地 5
神栖市役所 本庁舎 2 階 (平日 8:30~17:15)
TEL 0299-90-1132
FAX 0299-95-9920

先着順でのお申込み受付期間

令和 5 年 10 月 1 日 ~ 令和 7 年 9 月 30 日

土地

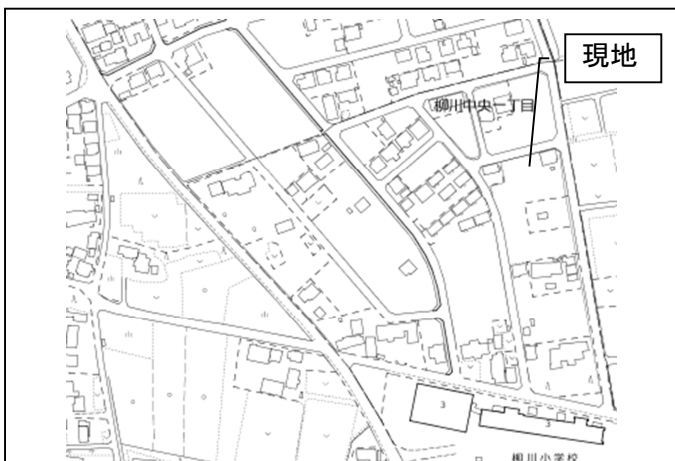
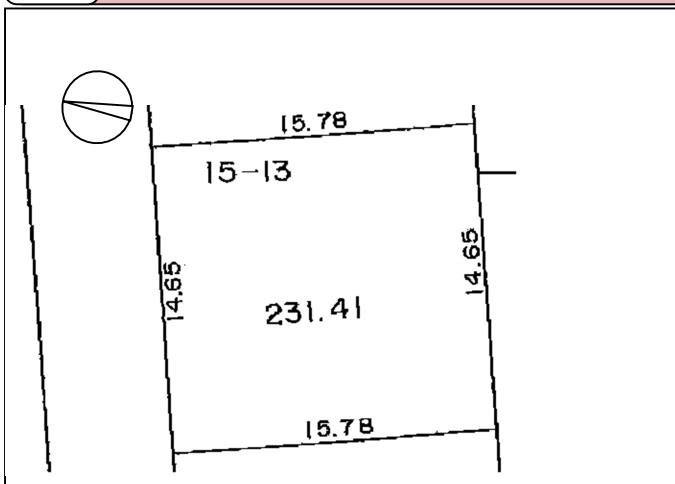
柳川中央 売地

物件
No.

1-15-13

価格

1,758,000 円



所在	神栖市柳川中央一丁目 15 番 13		設備	水道	引込済	神栖市役所水道課
土地	権利	所有権	引渡	下水道	引込済	神栖市役所下水道課
	面積	公簿 231 m ²		電気	可	東京電力エナジーパートナー(株) カスタマーセンター
	地目	雑種地		ガス	引込済	東部液化石油(株)
	私道負担	無		現況	更地	
	接道道路	舗装市道	引渡日	売買代金納付完了時		
	接道方位	北北西	登録免許税 (概算)	5,000 円以下の見込		
	道路幅員	約 6m	公共施設等	柳川小学校	約 0.3km	
	地勢	平坦	波崎第三中学校	約 3.3km		
	道路面より	等高	交通機関	バス停 柳川小学校前停留所	約 0.5km	
	建ぺい率	50%	鉄道	JR 下総橋駅	約 7.5km	
制限	容積率	100%	備考 ・水道の敷地内引込管は利用できない可能性があります。 ・水道の引き込みし直しは、買主の負担となります。 ・水道メーターはついていません。 ・水道を利用する場合は、別途水道加入金が必要です。 ・下水道受益者負担金の負担はありません。 ・建築行為等にあたっては事前に神栖市役所都市計画課への届出が必要です。 ・地盤調査は実施しておりません。			
	用途地域	地区計画により 市街化区域に準ずる				
	都市計画	市街化 調整区域				
	土地区画整理事業	柳川土地区画整理事業				
	その他の法令上の制限	柳川地区計画地域				

・ 図面と現況が異なる場合は現況を優先し、
現況有姿での売買とします。

神栖市役所

企画部 契約管財課 管財グループ

〒314-0192 茨城県神栖市溝口 4991 番地 5
神栖市役所 本庁舎 2 階 (平日 8:30~17:15)
TEL 0299-90-1132
FAX 0299-95-9920

先着順でのお申込み受付期間

令和 5 年 10 月 1 日 ~ 令和 7 年 9 月 30 日

土地

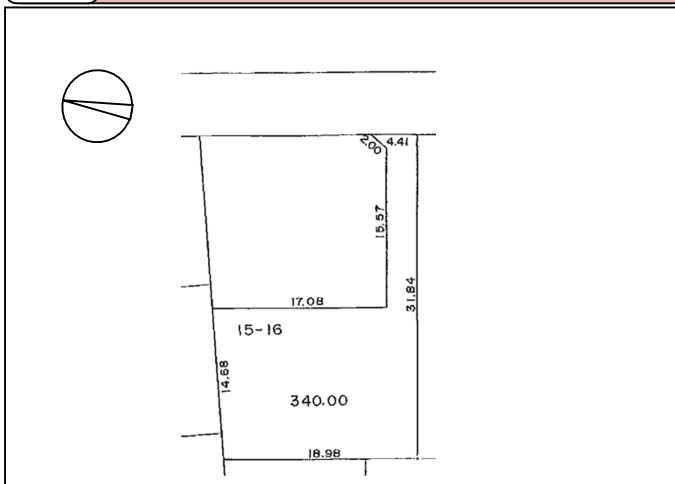
柳川中央 売地

物件
No.

1-15-16

価格

2,176,000 円



所在	神栖市柳川中央一丁目 15 番 16		設備	水道	引込済	神栖市役所水道課
土地	権利	所有権		下水道	引込済	神栖市役所下水道課
	面積	公簿 340.00 m ²		電気	可	東京電力エナジーパートナー(株) カスタマーセンター
	地目	宅地		ガス	引込済	東部液化石油(株)
	私道負担	無		引渡	現況	更地
	接道道路	舗装市道	引渡日		売買代金納付完了時	
	接道方位	東北東	登録免許税 (概算)		5,000 円以下の見込	
	道路幅員	約 6m	公共 施設等	柳川小学校	約 0.3km	
	地勢	平坦 (旗竿敷地)		波崎第三中学校	約 3.3km	
	道路面より 建ぺい率	等高 50%		バス停 柳川小学校前停留所	約 0.5km	
	制限	容積率	100%	交通 機関	鉄道 JR 下総橋駅	約 7.5km
用途地域		地区計画により 市街化区域に準ずる	備考			
都市計画		市街化 調整区域	<ul style="list-style-type: none"> ・水道の敷地内引込管は利用できない可能性があります。 ・水道の引き込みし直しは、買主の負担となります。 ・水道メーターはついていません。 ・水道を利用する場合は、別途水道加入金が必要です。 ・下水道受益者負担金の負担はありません。 ・建築行為等にあたっては事前に神栖市役所都市計画課への届出が必要です。 ・地盤調査は実施しておりません。 			
土地区画整理事業	柳川土地区画整理事業					
その他の法令上の制限	柳川地区計画地域					

・ 図面と現況が異なる場合は現況を優先し、
現況有姿での売買とします。

神栖市役所

企画部 契約管財課 管財グループ

〒314-0192 茨城県神栖市溝口 4991 番地 5
 神栖市役所 本庁舎 2 階 (平日 8:30~17:15)
 TEL 0299-90-1132
 FAX 0299-95-9920

先着順でのお申込み受付期間

令和 5 年 10 月 1 日 ~ 令和 7 年 9 月 30 日

土地

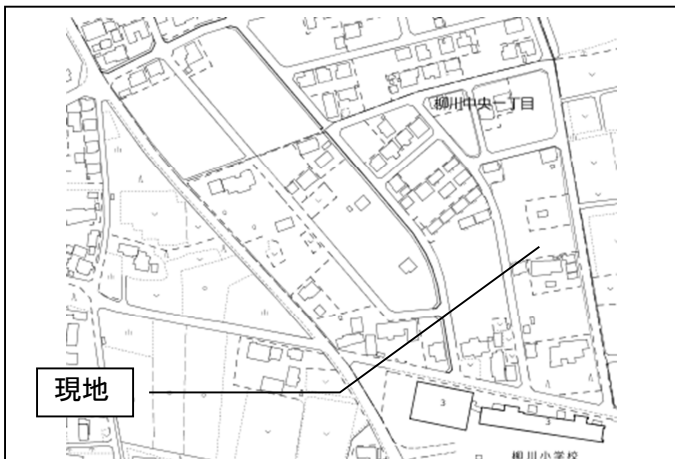
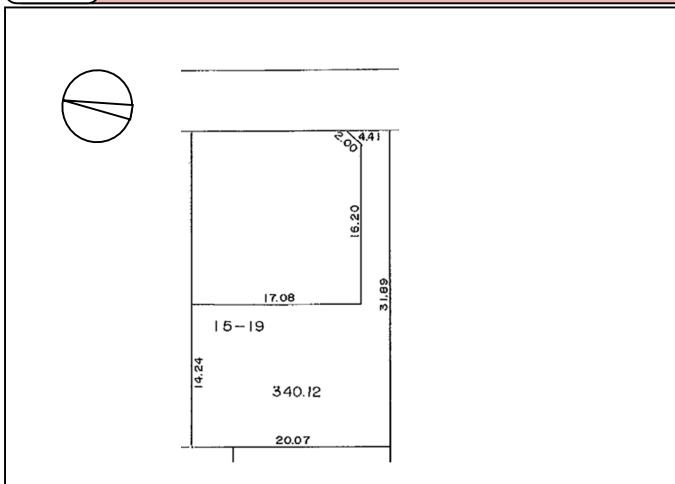
柳川中央 売地

物件
No.

1-15-19

価格

2,108,000 円



所在	神栖市柳川中央一丁目 15 番 19		設備	水道	引込済	神栖市役所水道課
土地	権利	所有権	引渡	下水道	引込済	神栖市役所下水道課
	面積	公簿 340 m ²		電気	可	東京電力エナジーパートナー(株) カスタマーセンター
	地目	雑種地		ガス	引込済	東部液化石油(株)
	私道負担	無		現況	更地	
	接道道路	舗装市道	引渡日	売買代金納付完了時		
	接道方位	東北東	登録免許税 (概算)	5,000 円以下の見込		
	道路幅員	約 6m	公共施設等	柳川小学校	約 0.3km	
	地勢	平坦 (旗竿敷地)	交通機関	波崎第三中学校	約 3.3km	
	道路面より	等高		バス停	約 0.5km	
	建ぺい率	50%	柳川小学校前停留所	鉄道	約 7.5km	
制限	容積率	100%	JR 下総橋駅			
	用途地域	地区計画により 市街化区域に準ずる		備考		
	都市計画	市街化 調整区域		<ul style="list-style-type: none"> ・水道の敷地内引込管は利用できない可能性があります。 ・水道の引き込みし直しは、買主の負担となります。 ・水道メーターはついていません。 ・水道を利用する場合は、別途水道加入金が必要です。 ・下水道受益者負担金の負担はありません。 ・建築行為等にあたっては事前に神栖市役所都市計画課への届出が必要です。 ・地盤調査は実施しておりません。 		
	土地区画整理事業	柳川土地区画整理事業				
	その他の法令上の制限	柳川地区計画地域				

・ 図面と現況が異なる場合は現況を優先し、
現況有姿での売買とします。

神栖市役所

企画部 契約管財課 管財グループ

〒314-0192 茨城県神栖市溝口 4991 番地 5
神栖市役所 本庁舎 2 階 (平日 8:30~17:15)
TEL 0299-90-1132
FAX 0299-95-9920

先着順でのお申込み受付期間

令和 5 年 10 月 1 日 ~ 令和 7 年 9 月 30 日

土地

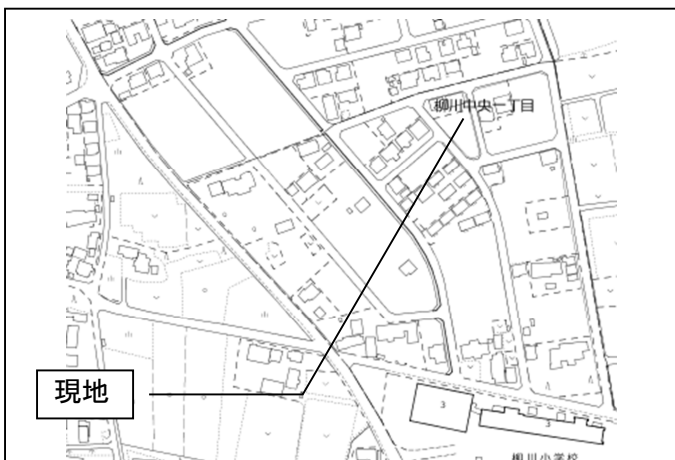
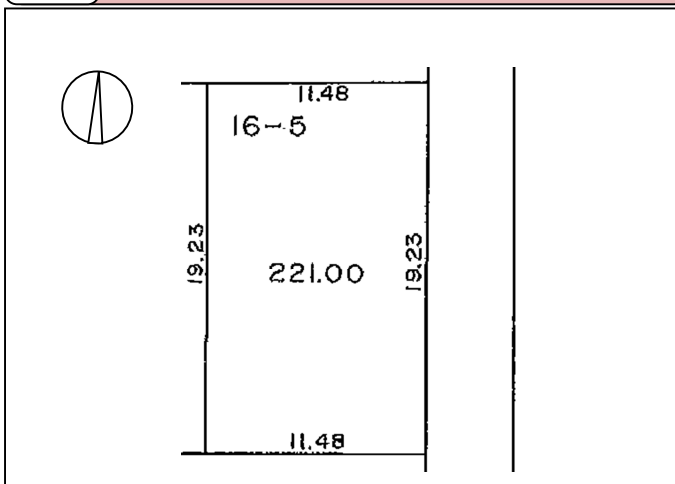
柳川中央 売地

物件
No.

1-16-5

価格

1,745,000 円



所在	神栖市柳川中央一丁目 16 番 5		設備	水道	引込済	神栖市役所水道課
土地	権利	所有権	引渡	下水道	引込済	神栖市役所下水道課
	面積	公簿 221 m ²		電気	可	東京電力エナジーパートナー(株) カスタマーセンター
	地目	雑種地		ガス	引込済	東部液化石油(株)
	私道負担	無		現況	更地	
	接道道路	舗装市道	引渡日	売買代金納付完了時		
	接道方位	東北東	登録免許税 (概算)	5,000 円以下の見込		
	道路幅員	約 4.5m	公共施設等	柳川小学校	約 0.3km	
	地勢	平坦	波崎第三中学校	約 3.3km		
	道路面より	等高	交通機関	バス停 柳川小学校前停留所	約 0.5km	
	建ぺい率	50%	鉄道	JR 下総橋駅	約 7.5km	
制限	容積率	100%	備考 ・水道の敷地内引込管は利用できない可能性があります。 ・水道の引き込みし直しは、買主の負担となります。 ・水道メーターはついていません。 ・水道を利用する場合は、別途水道加入金が必要です。 ・下水道受益者負担金の負担はありません。 ・建築行為等にあたっては事前に神栖市役所都市計画課への届出が必要です。 ・地盤調査は実施しておりません。			
	用途地域	地区計画により 市街化区域に準ずる				
	都市計画	市街化 調整区域				
	土地区画整理事業	柳川土地区画整理事業				
	その他の法令上の制限	柳川地区計画地域				
・ 図面と現況が異なる場合は現況を優先し、 現況有姿での売買とします。						

神栖市役所

企画部 契約管財課 管財グループ

〒314-0192 茨城県神栖市溝口 4991 番地 5
神栖市役所 本庁舎 2 階 (平日 8:30~17:15)
TEL 0299-90-1132
FAX 0299-95-9920

先着順でのお申込み受付期間

令和 5 年 10 月 1 日 ~ 令和 7 年 9 月 30 日