

土地

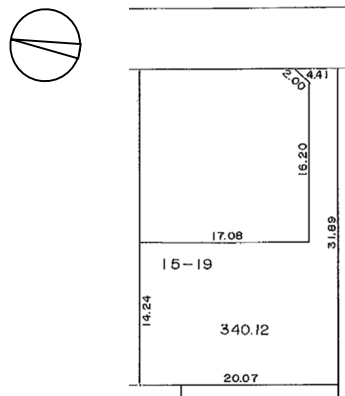
柳川中央 売地

物件  
No.

1-15-19

価  
格

2,108,000 円



現地

所在	神栖市柳川中央一丁目 15 番 19					
土地	権利	所有権	設備	水道	引込済	神栖市役所水道課
	面積	公簿 340 m <sup>2</sup>		下水道	引込済	神栖市役所下水道課
	地目	雑種地		電気	可	東京電力エナジーパートナー(株) カスタマーセンター
	私道負担	無		ガス	引込済	東部液化石油(株)
	接道道路	舗装市道	引渡	現況		更地
	接道方位	東北東		引渡日		売買代金納付完了時
	道路幅員	約 6m		登録免許税（概算）		5,000 円以下の見込
	地勢	平坦（旗竿敷地）	公共施設等	柳川小学校		約 0.3km
	道路面より	等高		波崎第三中学校		約 3.3km
建ぺい率	50%					
制限	容積率	100%	交通機関	バス停 柳川小学校前停留所		約 0.5km
	用途地域	地区計画により 市街化区域に準ずる		鉄道 JR 下総橋駅		約 7.5km
	都市計画	市街化 調整区域	備考			
	土地区画整理事業	柳川土地区画整理事業	・ 水道の敷地内引込管は利用できない可能性があります。 ・ 水道の引き込みし直しは、買主の負担となります。 ・ 水道メーターはついていません。 ・ 水道を利用する場合は、別途水道加入金が必要です。 ・ 下水道受益者負担金の負担はありません。 ・ 建築行為等に当たっては事前に神栖市役所都市計画課への届出が必要です。 ・ 地盤調査は実施しておりません。			
その他の法令上の制限	柳川地区計画地域					
・ 図面と現況が異なる場合は現況を優先し、 現況有姿での売買とします。						

神栖市役所

企画部 営繕管財課 管財グループ

〒314-0192 茨城県神栖市溝口 4991 番地 5  
 神栖市役所 本庁舎 2 階 (平日 8:30~17:15)  
 TEL 0299-90-1132  
 FAX 0299-95-9920

先着順でのお申込み受付期間

令和 7 年 10 月 1 日~令和 9 年 9 月 30 日