

都市再生整備計画(第2回変更)

かみすちいきちゆうしんしがいちちく
神栖地域中心市街地地区

茨城県 かみす
神栖市

平成25年7月

都市再生整備計画の整備方針等

計画区域の整備方針	方針に合致する主要な事業
<p>1. 地域防災拠点となる防災公園の整備により、災害に強いまちづくりを推進する。</p> <ul style="list-style-type: none"> ・土木研究所跡地(約21.5ha)において、地域防災拠点となる防災公園を整備する。 ・新規市道整備により、第一次緊急輸送道路の指定を受けている国道124号から防災公園へのアクセスを確保する。 ・市道改修により、避難所への安全安心なアクセスを確保する。 	<p>○道路(基幹事業) 新規市道整備 ○公園(基幹事業) 防災公園整備 ○地域生活基盤施設(基幹事業) 樹林広場整備 多目的広場整備 ○道路(基幹事業) 市道改修</p>
<p>2. 公共施設の耐震化を図り、災害時に市民を守る、安全な避難場所を確保する。</p> <ul style="list-style-type: none"> ・神栖市地域防災計画において避難場所に指定されている息栖小学校・神栖第二中学校の耐震改修を行う。 	<p>○地域創造支援事業(提案事業) 息栖小学校校舎等耐震化(改築・耐震化) ○地域創造支援事業(提案事業) 神栖第二中学校校舎耐震化(耐震化) ○地域創造支援事業(提案事業) 学校施設耐震化計画策定</p>
<p>3. 良好な住環境及び教育環境の確保を図り、都市機能の維持と更なる活力の増進を図る。</p> <ul style="list-style-type: none"> ・耐震改修や地域における自主防災組織等の結成推進を行う。 	<p>○地域創造支援事業(提案事業) 息栖小学校校舎等耐震化(改築・耐震化) ○地域創造支援事業(提案事業) 神栖第二中学校校舎耐震化(耐震化) ○地域創造支援事業(提案事業) 学校施設耐震化計画策定</p>
<p>その他</p>	

都市再生整備計画の区域

変更後

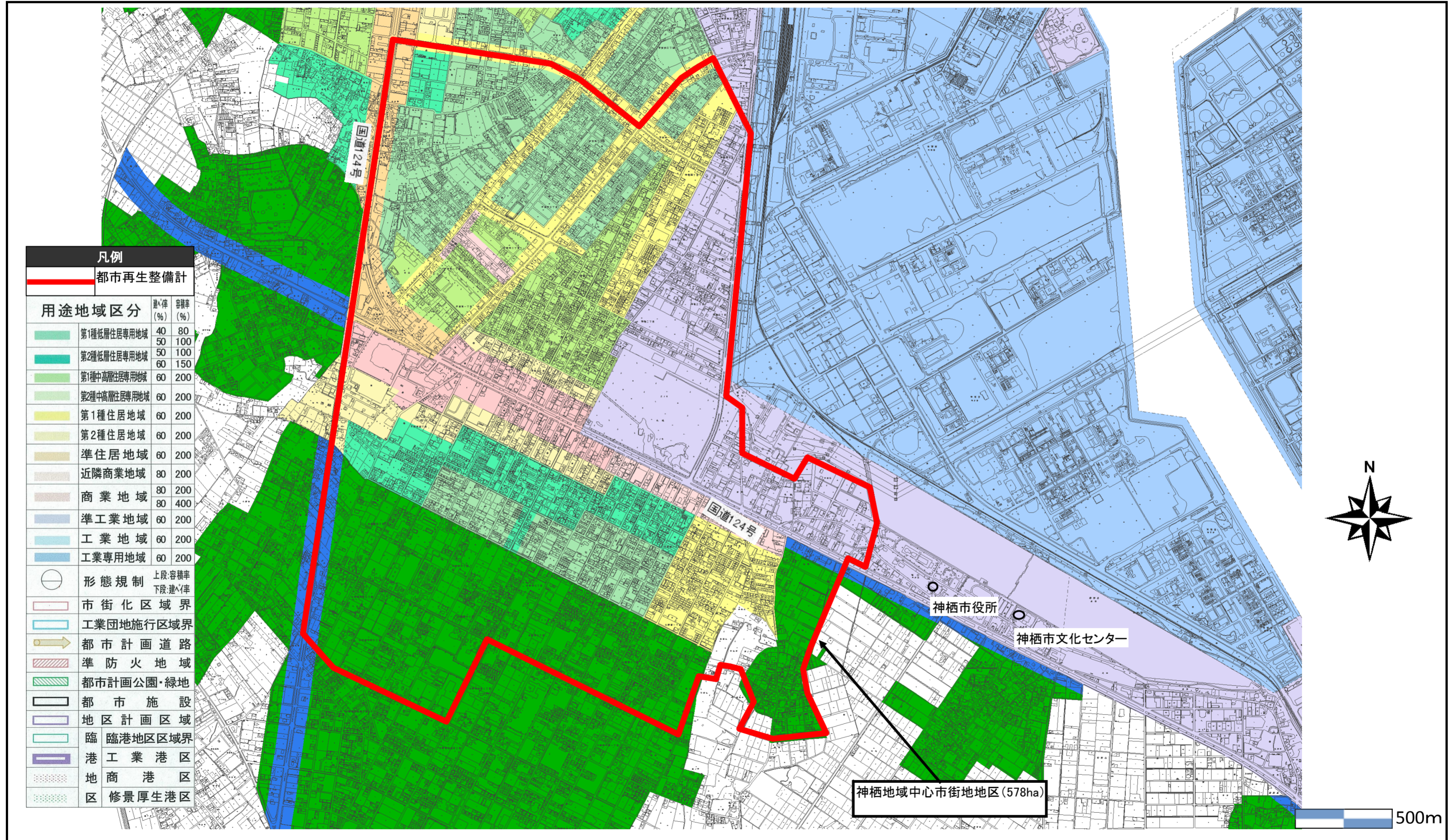
神栖地域中心市街地地区(茨城県神栖市)

面積

578 ha

区域

大野原1丁目～8丁目の全部、大野原中央3丁目の全部、神栖1丁目～4丁目の全部、深芝南1丁目～2丁目の全部、平泉東1丁目～3丁目の全部、大野原中央2丁目の一部、木崎の一部、深芝の一部、平泉の一部



神栖地域中心市街地地区(茨城県神栖市) 整備方針概要図

目標	うるおいと安らぎ、安全・安心を兼ね備えた中心市街地の形成	代表的な指標	市民の防災に対する不安度 (%)	81.2 (20年度)	→	25 (25年度)
	目標1 地域防災拠点となる防災公園の整備により、災害に強いまちづくりを推進する。		中心市街地地区の公共施設の耐震化率 (%)	66.7 (20年度)	→	100 (25年度)
	目標2 公共施設の耐震化を図り、災害時に市民を守る、安全な避難場所を確保する。		中心市街地における避難地の確保率 (%)	0 (20年度)	→	100 (25年度)
	目標3 良好な住環境及び教育環境の確保を図り、都市機能の維持と更なる活力の増進を図る。					

