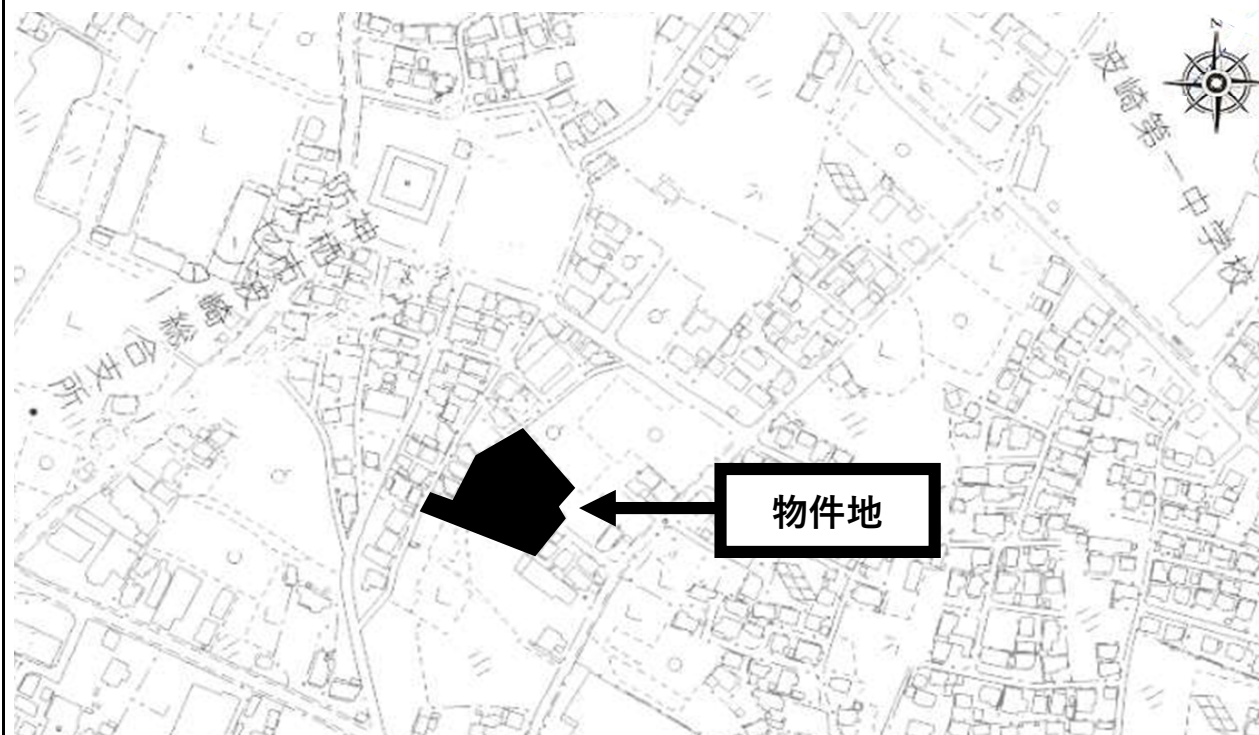


売却区分番号	神栖07-01	入札期間	令和8年2月20日 から 令和8年2月27日 午後5時まで
見積価額	23,300,000円	公売保証金	2,400,000円
財産の表示  (土地の表示)  ① 所在地 神栖市波崎字小玉台 地番 6880番1 地目 山林 地積 108㎡  ② 所在地 神栖市波崎字源内場 地番 6991番 地目 山林 地積 132㎡  ③ 所在地 神栖市波崎字源内場 地番 6992番 地目 畑 地積 2618㎡  以上、登記簿による表示			
物件の位置	JR総武本線「銚子」駅のほぼ北西方約3.8km(道路距離) 神栖市波崎総合支所のほぼ南方約200m(道路距離)		
公法上の規制	市街化区域、第1種住居地域、建ぺい率 60%、容積率 200%		
接道状況	物件①の西側部分が幅員約3.0m～4.0m舗装市道第1248号線にほぼ等高に接面します。 物件①の北側部分と物件②の北西部分は幅員約2.4m未舗装市道第1250号線にほぼ等高に接面しますが当該市道は未供用です。 物件③は物件①と物件②を通じて市道第1248号線に接します。		
物件の概況	地勢	ほぼ平坦	
	形状	物件①は台形状、物件②は帯状、物件③は不整形	
使用状況等	未利用地だが、雑草が繁茂している。		
特記事項	1. 物件③は登記上の地目は畑のため農地ですが、「買受適格証明書」の提出は不要です。 転用等の手続きについては、神栖市農業委員会事務局へお問い合わせください。 2. 上水道については市道第1248号線に連合管φ75が存在する。 また、対象不動産北方の市道第1249号線に公設管φ100が存在する。 接続については神栖市役所水道課へお問い合わせください。 3. 物件①②③は市街化区域内に位置しますが、開発行為や建築物の建築等については 神栖市役所開発審査課へお問い合わせください。 4. 公共下水道無し。 5. 現所有者の言によれば、物件①②③については、令和8年1月16日現在賃貸借契約及び 使用貸借契約はないとを確認しています。 6. 物件①②③は国税徴収法第89条第3項の規定に基づき、一括換価の方法により公売を行う。		
留意事項	公売は、現況有姿により行うものであるため、次の一般的事項を十分ご理解のうえ、公売へ ご参加ください。 1. 公売財産の面積等は公簿上によるものです。あらかじめ、その現況及び関係公簿等を確認 してください。 2. 公売財産の種類、又は品質に関する不適合について、執行機関(神栖市)は、担保責任等を 負いません。 3. 執行機関(神栖市)は、公売財産の引渡しの義務を負わないため、使用者、又は占有者に対 して明渡しを求める場合や不動産内にある動産の処理などは、すべて買受人の責任において 行うことになります。 4. 土地の境界確定については、買受人が行う必要があります。隣接地所有者とそれぞれ協議 してください。 5. 土壌汚染やアスベスト等に関する専門的な調査は、行っておりません。 6. 公売は中止になる場合があります。		

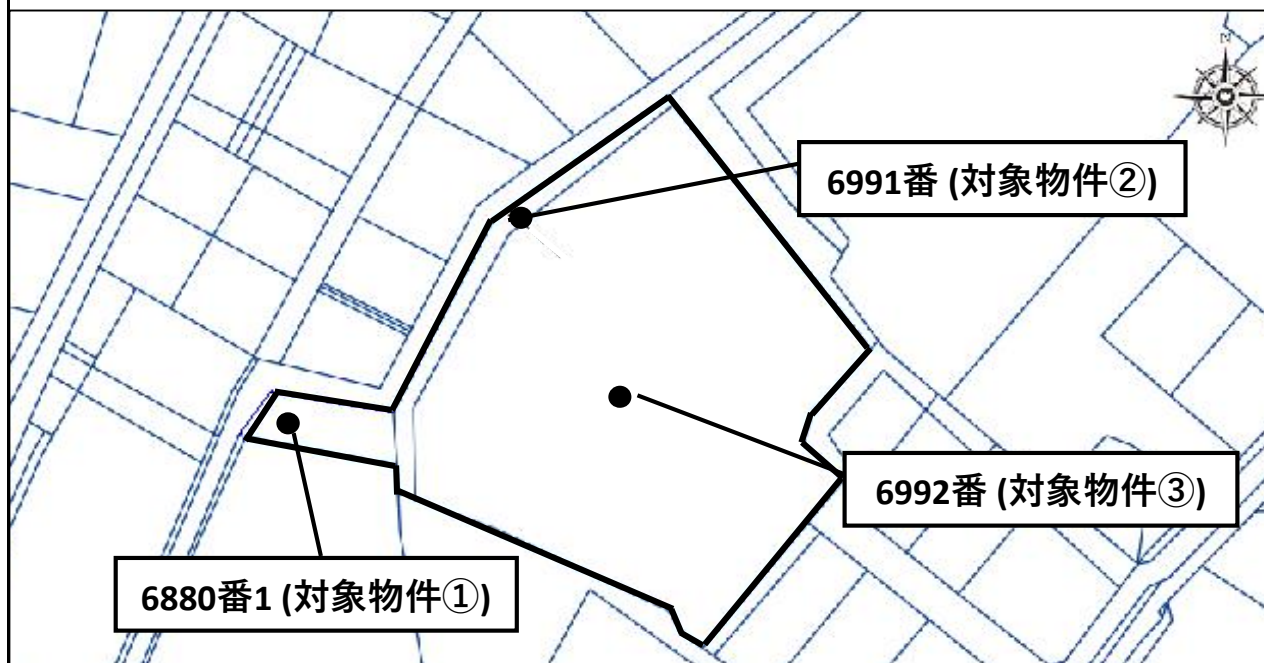
売却区分番号

神栖07-01

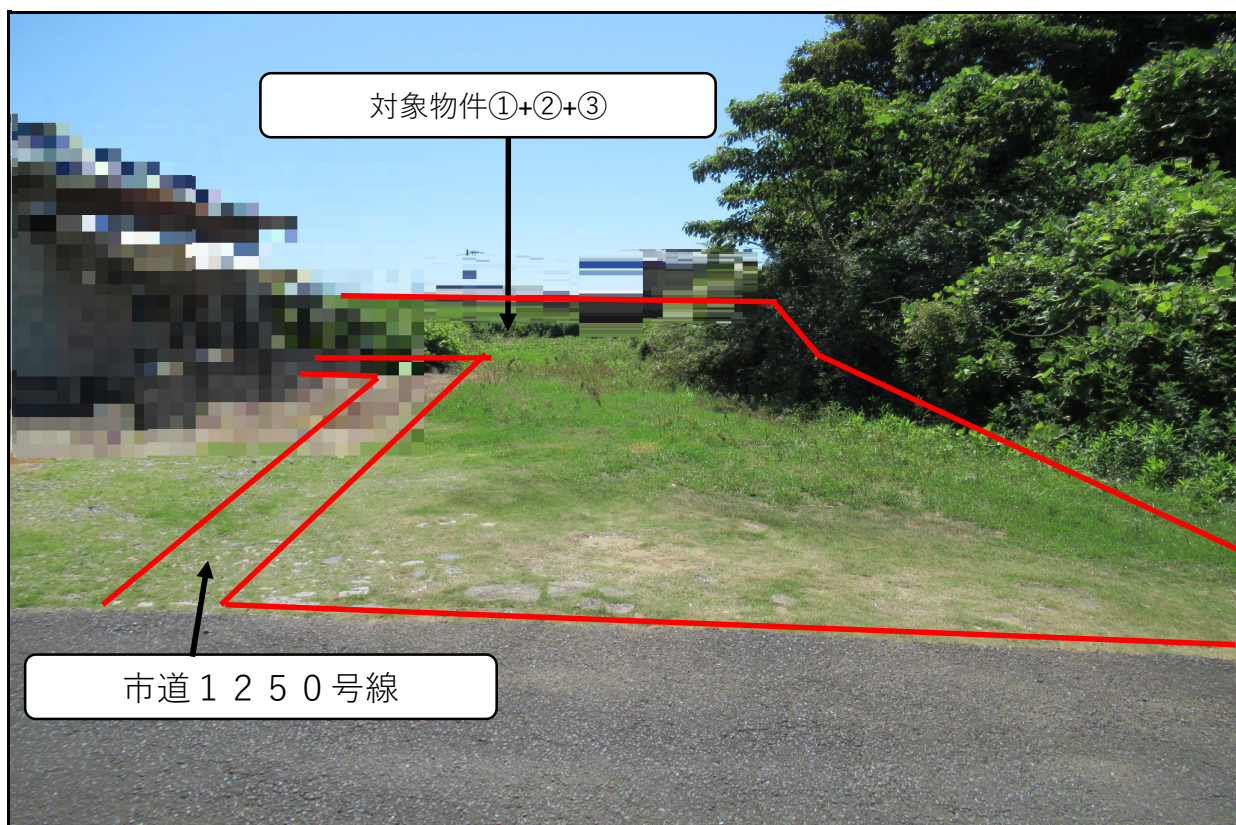
所在図



見取図







物件①の西方から撮影したもの

※上記赤線は対象物件の大まかな場所を示すものであり、土地の境界を示すものではありません。



物件①から北東方向に撮影

※上記赤線は対象物件の大まかな場所を示すものであり、土地の境界を示すものではありません。