

1. 基本方針等

(1) 基本方針

令和2年1月に策定した「神栖市地域交流・保健福祉機能確保基本構想」において、生活環境や家族形態の変化に対応するため、また多様化する住民ニーズに対応するため、地域交流機能と保健福祉機能を併せ持つ拠点施設を以下の基本方針に従い整備することとした。

- ・いきいきとしたくらしの交流拠点づくり
- ・自らがつくる健康なくらしの拠点づくり
- ・安心できるくらしの拠点づくり

(2) 建設予定地

建設予定地は、労災病院第二駐車場跡地である、上図の場所とする。

所在：神栖市土合本町一丁目8762番11 外2筆 実測面積：12,424.42㎡



2. 建物構成・建物規模

基本構想における必要所要室をもとに類似施設及びパブリックコメントの結果を参考に主な所要室を次のとおり計画する。 延床面積 約3,000㎡

地域交流エリア			保健福祉エリア		
所要室	概算面積	利用想定等	所要室	概算面積	利用想定等
集会室	345㎡	団体の会議 イベントの開催	保健センター事務室	80㎡	執務室 各種相談等
多目的交流ロビー	90㎡	市民ギャラリー 交流・休憩等	健診室	100㎡	各種健診
ふれあいホール	155㎡	軽易な運動	総合指導室	70㎡	歯科指導 栄養指導等
多目的スタジオ	100㎡	ダンス 音楽活動	検査室・準備室	100㎡	心電図 血液検査等
教養娯楽室(和室)	90㎡	茶道 生け花等	健診ロビー	135㎡	健診受付・待合
アイデア工房	80㎡	工作活動等	多目的室	150㎡	講座の開催 健診車待合 離乳食指導 マタニティセミナー等
印刷室	20㎡	資料作成	栄養指導室・準備室	115㎡	各種会議等 福祉相談
更衣室	60㎡	利用者の更衣	会議室・相談室	100㎡	
事務室	40㎡	管理用事務室	子育て世代 包括支援センター	70㎡	母子健康手帳交付 子育て相談業務
管理共用部	520㎡	トイレ 廊下・倉庫等	管理共用部	580㎡	トイレ 廊下・倉庫等
地域交流エリア計	1,500㎡		保健福祉エリア計	1,500㎡	

《その他の機能》

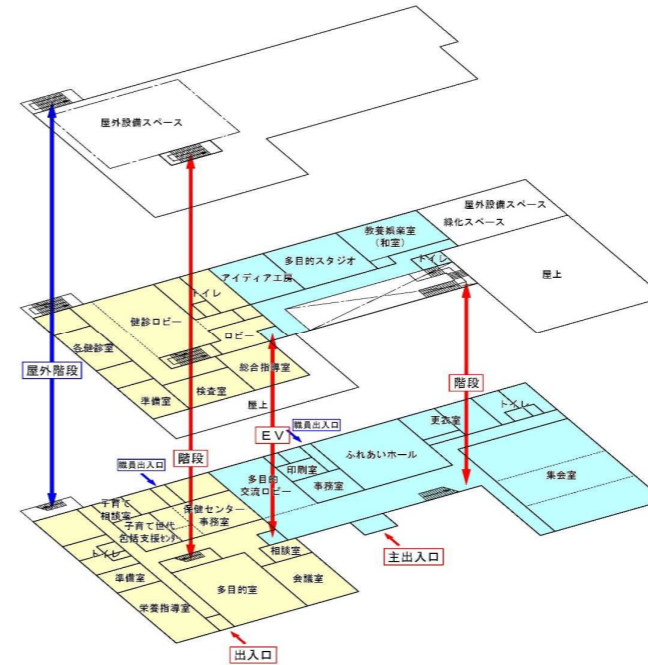
災害発生時においては、十分なスペースが確保できる集会室・多目的スタジオ・教養娯楽室・多目的室・会議室を避難所として使用することを想定し、備蓄倉庫、非常用発電設備、通信設備、耐震性貯水槽を設置する。また、環境に配慮した施設とするため、再生可能エネルギーとして太陽光発電設備を設置する。

3. 施設計画

施設は地上2階建てとし、「地域交流エリア」、「保健福祉エリア」に区分けして構成する。ホールに吹き抜けを設けることで開放的な空間を創出し、1階にオープンスペースを多く配置することで様々な用途での利用を可能とし、多世代の利用を図る。

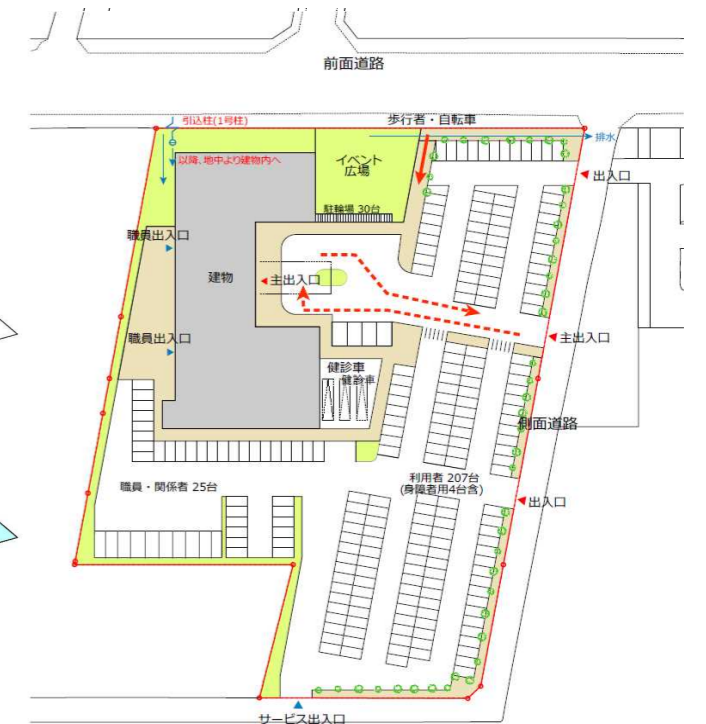
また、屋内の集会室と屋外のイベント広場を一体で整備することにより、多様なイベントの開催促進を図る。

《階層・平面計画案》



延べ床面積 約3,000㎡

《配置計画案》



広場緑地面積 約2,854㎡ 駐車場面積 約7,000㎡

4. 概算工事費・事業スケジュール

類似事例等を参考に算出した概算工事費及び事業スケジュールを次のとおりとする。

今後、詳細設計を行ない、仕様や間取りを決定し建設費の精査を行なう。

概算工事費

本体工事費	1,287,000千円	※消費税相当額を含む 什器や備品等の費用については含まない。
外構工事費	297,000千円	

事業スケジュール

令和2年度	令和3年度	令和4年度	令和5年度
実施設計	入札・契約	建設工事	開業準備
			運用開始