

神栖市の洪水災害について

令和2年2月28日

神栖市 防災安全課

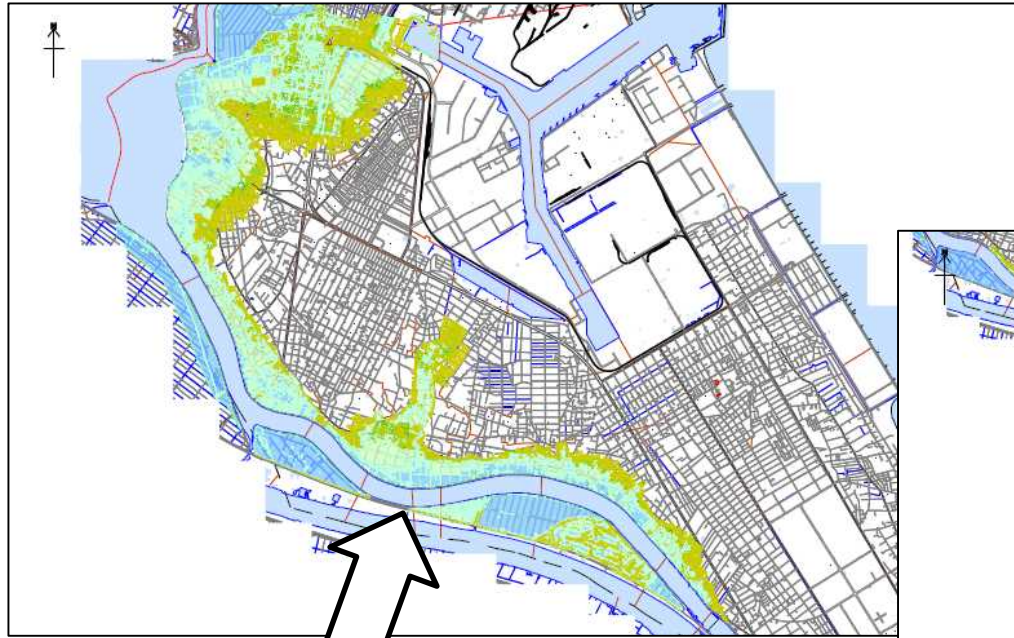
神栖市の洪水災害について①



利根川から常陸利根川への逆流を防ぐため、水門が整備されています。

神栖市に沿って、
「常陸利根川」と「利根川」の
2本の川が流れており、
それぞれ洪水リスクが異なります

神栖市の洪水災害について②



「利根川」の氾濫による
浸水想定区域(日川～波崎)



「常陸利根川」の氾濫による
浸水想定区域(鰐川～太田)

神栖市の洪水災害について③



神栖市の洪水について④

