

土地

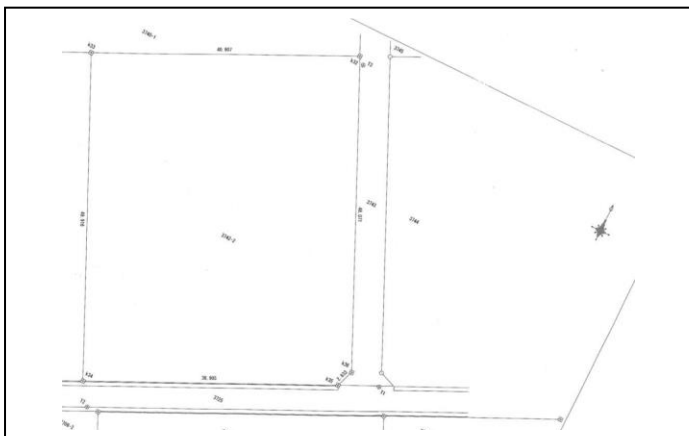
知手 売地

物件
No.

21-9

価
格

9,189,000 円



| | | | | | | | |
|------------|----------------------|--|-----------|---------|-------|-------------------------------|---------------------------------------|
| 所在 | 神栖市知手字柳堀新開 3742 番 2 | | | | | | |
| 土地 | 権利 | 所有権 | 設備 | 水道 | なし | 東京電力エナジーパートナー(株) カスタマーセンター | |
| | 面積 | 公簿 2,042 m ² | | 下水道 | なし | | |
| | 地目 | 雑種地 | | 電気 | 引込可 | | |
| | 私道負担 | なし | | 都市ガス | なし | | |
| | 接道道路 | 北東側:未舗装市道 南東側:舗装市道 | | 引渡 | 現況 | | 雑草が繁茂し、低木等あり |
| | 接道方位 | 北東、南東 | | | 引渡日 | | 売買代金納付完了時 |
| | 道路幅員 | 約 4.6m | | | 登録免許税 | | 6,100 円 |
| | 地勢 | 概ね平坦 | | | 公共施設等 | | 市立軽野東小学校 約 1.5km 市立神栖第三中学校 約 1.9km |
| 道路面より | 等高 | 交通機関 | バス停 | 約 0.7km | | | |
| 制限 | 建ぺい率 60% 容積率 200% | | 関東鉄道 知手入口 | 約 0.7km | | | |
| 用途地域 | | 鉄道 | 約 9.9km | | | | |
| 都市計画 | 市街化調整区域 | 備考 | | | | | |
| その他の法令上の制限 | 区域指定内 | <ul style="list-style-type: none"> ・地盤調査は実施しておりません。 ・図面と現況が異なる場合は現況を優先し、現況有姿での売買とします。 ・入札申込にあたっては、利用目的に合致している土地かどうかよくご確認ください。 ・形状にはご注意ください。 ・津波、液状化等のハザードマップを入札前によくご確認ください。 | | | | | |
| その他 | 液状化の危険度 | 可能性が高い | | | | | |

神栖市役所

企画部 契約管財課 管財グループ

〒314-0192 茨城県神栖市溝口 4991 番地 5

神栖市役所 本庁舎 2階 (平日 8:30~17:15)

TEL 0299-90-1132

FAX 0299-95-9920

一般競争入札日

令和3年11月5日(金曜日)