

### あげますキャンペーン

☎0299・96・8075  
☎0299・96・8075

市民の方からいただいた衣類や食器類などを無料で提供します。(1人3点まで)

期間 9月8日(木)～13日(火)

※日曜日を除く  
時間 午前9時～正午、午後1時～4時

対象 市内在住の18歳以上で営利目的でない方

場所 第一リサイクルプラザ  
持ち物 住所を確認できるもの、エコバッグなどの袋

※来館時はマスクを着用してください。また体調不良のときは来館を控えてください

※30人以上の来館があった場合、入場を一時的に制限します



### 不動産公売の案内

☎0299・90・1329  
☎0299・90・1329

神栖市と鹿嶋市が合同で不動産公売を行います。一般の方も参加できます。

日程 11月17日(木)

受付開始 午後0時50分  
入札説明 午後1時  
入札時間 午後1時20分～2時

場所 鹿嶋市役所



### 公売対象不動産

●売却区分番号 神栖04・01

見積価格 172万円  
公売保証金 18万円

土地(登記簿による表示)

所在・地番 神栖市堀割一丁目

1164番10

地目・地積 雑種地 521㎡

●売却区分番号 神栖04・02

見積価格 32万円  
公売保証金 4万円

土地(登記簿による表示)

所在・地番 神栖市矢田部字外野

### 秋の全国交通安全運動

☎0299・90・1131  
☎0299・90・1131

秋は日没時間が早まり、交通事故が起こりやすくなる時期です。自動車・自転車は早めのライト点灯を、歩行者は反射材の着用を徹底しましょう。

期間 9月21日(水)～30日(金)

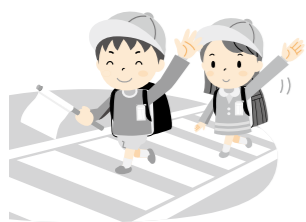
### 運動の重点

- 子どもや高齢者など歩行者の安全確保
- 夕暮れ時と夜間の歩行者事故などの防止および飲酒運転の根絶
- 自転車の交通ルール遵守の徹底

### スローガン

反射材 着けるぞ光るぞ

事故減るぞ



### 不納税課

8725番14  
地目・地積 宅地 359・27㎡  
土地(登記簿による表示)

所在・地番 神栖市矢田部字外野  
8725番25

地目・地積 宅地 2・16㎡

●売却区分番号 神栖04・03

見積価格 39万円  
公売保証金 4万円

土地(登記簿による表示)

所在・地番 神栖市横瀬字横瀬  
4535番1

地目・地積 田 1332㎡

※鹿嶋市の物件は、鹿嶋市役所収納課(☎0299・82・2911)へお問い合わせください  
※公売は中止になることがあります

### 海浜温水プール臨時休館

☎0299・97・1177  
☎0299・97・1177

プール水の入替え清掃のため、休館します。

期間 9月5日(月)～9日(金)

### 違法ヤードの発見にご協力を

☎0299・90・0110  
☎0299・90・0110

違法ヤードは、盗難自動車を隠し解体などを行なう施設です。

次のような施設は盗難自動車を扱う違法ヤードの可能性があります。

- 深夜・早朝に解体などの作業音がしている
- 廃倉庫や工場跡地に、自動車の車体や部品が放置されている
- 不特定の人や車両(乗用車、貨物車問わず)が頻繁に出入りしている

### おかしいな?と思ったら

110番または神栖警察署(☎0299・90・0110)に通報をお願いします。

### 9月11日は「警察相談の日」

☎0299・90・0110  
☎0299・90・0110

110番は警察に駆けつけてほしいときの緊急通報ダイヤルです。生活の安全に関わる悩みや困りご

### 選定療養費改定のお知らせ

☎0479・63・8111  
☎0479・63・8111

選定療養費とは、紹介状を持たずに地域医療支援病院(一般病床200床以上)などを初診で受診する場合(初診時選定療養費)や、病状安定後にかかりつけ医を紹介されても引き続き同じ病院を受診する場合(再診時選定療養費)に、保険診療分とは別に支払うものです。

2022年度診療報酬改定に伴い、10月1日から旭中央病院の選定療養費を次のとおり改定します。

初診時選定療養費 7700円(税込)  
再診時選定療養費 3300円(税込)