

土地

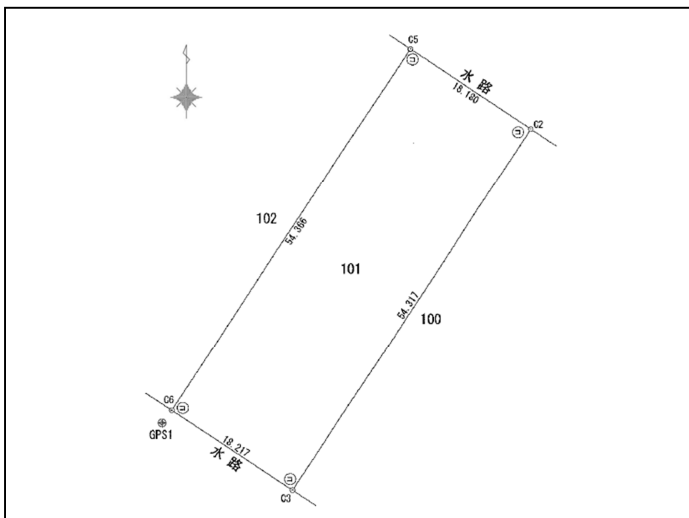
深芝 売地

物件
No.

22-5

価格

4,940,000 円



所在	神栖市深芝字豊田 101 番							
土地	権利	所有権	設備	水道	なし	東京電力エナジーパートナー(株)カスタマーセンター		
	面積	公簿 988 m ²		下水道	なし			
	地目	雑種地		電気	引込可			
	私道負担	無		都市ガス	なし			
	接道道路	未舗装市道(一部舗装有)		引渡	現況		雑草等が繁茂, 東京電力パワーグリッド(株)特別高圧線下地	
	接道方位	南西			引渡日		売買代金納付完了時	
	道路幅員	約 6.0m			登録免許税		25,000 円以下の見込	
	地勢	概ね平坦			公共施設等		市立深芝小学校	約 1.8km
	道路面より	ほぼ等高					市立神栖第二中学校	約 3.1km
制限	建ぺい率	60%	交通機関	バス停 関東鉄道 深芝	約 1.3km			
	容積率	200%		鉄道 JR 鹿島神宮駅	約 7.2km			
	用途地域	準工業地域	その他の法令上の制限	<ul style="list-style-type: none"> ・市地区計画による土地利用制限あり ・東京電力パワーグリッド(株)特別高圧線下地のため土地利用に制限あり 				
都市計画	市街化区域	その他		<ul style="list-style-type: none"> ・入札申込にあたっては、利用目的に合致している土地かどうかよくご確認ください。 ・形状にはご注意下さい。 ・津波、液状化等のハザードマップを入札前によくご確認ください。 				
備考	液状化の危険度		可能性が非常に高い	<ul style="list-style-type: none"> ・地盤調査は実施しておりません。 ・図面と現況が異なる場合は現況を優先し、現況有姿での売買とします。 				
	津波の危険度		2m以上 5m未満					
	洪水の危険度	2m以上						
特記事項	<ul style="list-style-type: none"> ・東京電力パワーグリッド(株)特別高圧線 (27 万 5 千 V) 下面積 230.00 m²は建築不可 特別高圧線横断図確認の際は神栖市役所本庁舎 2 階契約管財課まで 							

神栖市役所

企画部 契約管財課 管財グループ

〒314-0192 茨城県神栖市溝口 4991 番地 5
 神栖市役所 本庁舎 2 階 (平日 8:30~17:15)
 TEL 0299-90-1132
 FAX 0299-95-9920

一般競争入札日
 令和 5 年 1 月 31 日 (火曜日)