



高齢者の運転免許証自主返納を支援

☎防犯安全課 ☎0299-90-1131



運転に不安のある高齢ドライバーの交通事故を防止するため、有効期限内の運転免許証を警察署に自主返納した方へ、タクシー利用券と、かみすポイントカードの「ココくんポイント」を交付します。

対象 = 次のすべての条件を満たす方

- 2022年4月1日～2024年3月31日に運転免許証を自主返納した
- 自主返納した時点で65歳以上
- 申請日時時点で引き続き3年以上市内に住所がある
- 市税などに未納がない

申請期間 = すべての運転免許証を自主返納した日から1年以内

必要書類 = 申請による運転免許の取消通知書(写し)、取り消しを受けた運転免許証(写し)

- ※ 警察署で免許証返納時に交付されます
- ※ 「運転経歴証明書(有料)」の添付による申請もできます

支援内容 ※ 交付は1人1回

- **タクシー利用券 9,000円分(300円券×30枚)**
市指定のタクシー会社で利用できます。また、神栖市デマンドタクシー利用券と交換し利用できます(おつりは出ません)。
- **ココくんポイント 11,000ポイント(引換券)**
ココくんポイントは自動的にかみすポイントへと切り替わり、1ポイント1円として加盟店で利用できます。



も と ぐ さ れ び ょ う サツマイモ基腐病 育苗期の注意点

☎鹿行農林事務所 ☎0291-33-6192

サツマイモ基腐病の対策には、侵入防止、早期発見、速やかな防除対策の徹底が重要です。

苗の増殖には原則、ウイルスフリー苗を使用しましょう。種イモから増殖する場合は、栽培履歴などが分かっているものを使用してください。

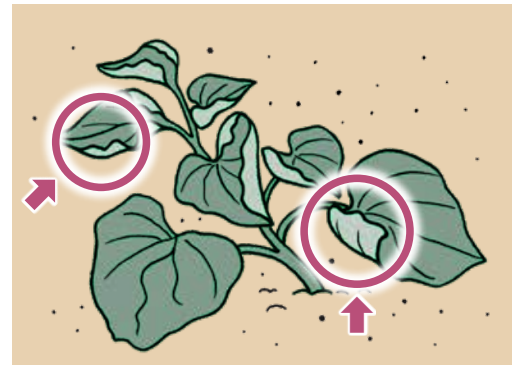
採苗後は速やかに苗の消毒をしましょう。切苗を購入するときは、販売店に苗が消毒済みかを確認し、未消毒の場合には、消毒をしましょう。

育苗中は、株の葉巻や萎縮、茎の地際部の黒変などが、確認してください。症状が確認された場合は、その株を処分せず、発生場所が分かるように印をし、速やかに鹿行農林事務所へご連絡ください。

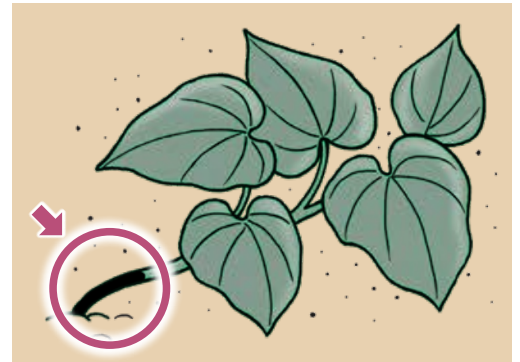
(参考) 苗の消毒薬剤

薬剤名	希釈倍数	使用時期	使用回数	使用方法
ベンレート水和剤	500～1000倍	植付前	1回	30分間 苗浸漬
ベンレートT水和剤20	200倍			
トリフミン水和剤	500倍			17時間 苗基部浸漬

※ 消毒薬剤は、説明書などをよく確認の上使用してください



株の葉巻、萎縮症状



茎の地際部の黒変