

# かみす情報局



## 情報公開・個人情報保護制度 2022年度の運用状況

☎0299・90・1125 岡総務課

行政情報の公開請求 59件  
公開13件、一部公開31件、不存在5件、非公開1件、取り下げ9件



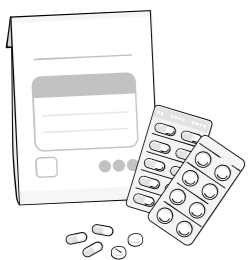
## 「医療費のお知らせ」 発送回数が変わります

☎0299・90・1142 岡国保年金課

国民健康保険では被保険者の皆さんに健康に対する意識や、制度に対する認識を深めていただくために、年5回医療費通知(医療費のお知らせ)を送付していましたが、2023年1月診療分以降からは年2回、封書での送付となります。

### 送付時期

- 1回目 2024年2月上旬ごろ (1月診療分から10月診療分)
- 2回目 2024年3月中旬ごろ (11月診療分から12月診療分)



## 道路を横断するときは手を挙げて!

☎0299・90・0110 岡神栖警察署

県警では「その手で合図!止まってくれてありがとう大作戦」を実施しています。

道路を横断するときは、手を挙げるなどしっかり意思表示をしましょう。また、車が止まってくれたら、会釈をするなど、ドライバーに感謝の意思を示しましょう。



## 資料点検による休館のお知らせ

☎0299・92・3746 岡中央図書館

資料点検のため、次の期間は臨時休館します。休館中の返却は、ブックポストまたは開館している図書館・図書室にお願いします。

- 中央図書館 6月6日(火)～16日(金)
- うづも図書館 6月17日(土)～23日(金)

※資料点検とは、お店などという「棚卸し」と同様の作業です。本が正しい場所に並んでいるか、なくなっているものがないか、破損しているものがないかなどを確認します。また、破損している本は修理をしています

6月4日(日)午後6時から8日(木)午後6時まで、中央図書館のブックポストに投函したものは、返却処理ができません。貸出中のままとなり、新たに借りることができない場合があります。9日に順次返却処理を行ないますのでご了承ください。

## 家族介護慰労金を支給

☎0299・91・1701 岡・岡長寿介護課

市では6月1日現在、65歳以上の要介護3から5の在宅高齢者を常時介護している家族(支給条件のすべてに該当する方)に慰労金を支給します。

### 支給条件

- 高齢者・介護者が、2022年度、市民税非課税世帯であること
  - 高齢者・介護者が神栖市に1年以上居住していること
  - 2022年6月1日～2023年5月31日に介護保険サービスを受けていないこと(1週間程度のショートステイ、福祉用具貸与または住宅改修のみの利用は除く)
  - 長期入院(おおむね3カ月以上)をしていないこと
  - 市税などを完納していること
- 支給額 年額10万円  
申請期間 6月1日(木)～30日(金)

## 波崎漁港使用料徴収業務

☎0479・44・1966 岡水産・地域整備課

波崎漁港の使用料徴収業務を、はさき漁業協同組合に委託しました。委託期間 4月1日から1年間

## 低所得子育て世帯生活支援特別給付金

☎0299・90・1205 岡子ども福祉課

食費などの物価高騰に直面し、影響を特に受ける低所得の子育て世帯に、国の事業により児童1人当たり5万円の特別給付金を支給します。申請方法など詳細は6月15日号の広報かみす、市ホームページなどに掲載する予定です。

