

土地

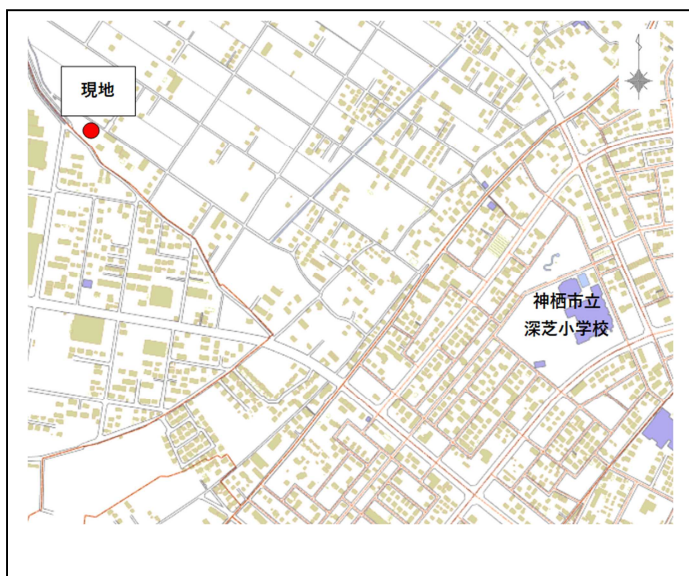
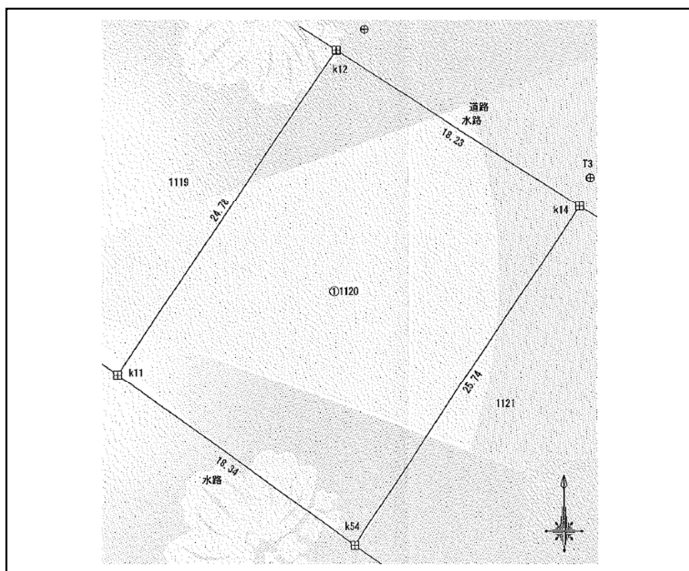
深芝 売地

物件 No.

23-3

価格

2,305,000 円



| | | | | | | |
|------------|--|-----------------------|--|---|--------------------------------------|----------------------------|
| 所在 | 神栖市深芝字昭田 1120 番 | | 設備 | 水道 | 引込可 | 神栖市役所水道課 |
| 土地 | 権利 | 所有権 | | 下水道 | なし | — |
| | 面積 | 公簿 461 m ² | | 電気 | 引込可 | 東京電力エナジーパートナー(株) カスタマーセンター |
| | 地目 | 原野 | | 都市ガス | なし | |
| | 私道負担 | 無 | | | | |
| | 接道道路 | 舗装市道 | 引渡 | 現況 | | |
| | 接道方位 | 北東 | | ・ 雑草等が繁茂 ・ 物件南東側の隣接地境界付近が一部傾斜地 (物件内で高低差あり) | | |
| | 道路幅員 | 約 6.5m | | | | |
| | 地勢 | 概ね平坦、一部傾斜地 | | | | |
| | 道路面より | 若干低い | | | | |
| 制限 | 建ぺい率 | 60% | 引渡日 | | 売買代金納付完了時 | |
| | 容積率 | 200% | 登録免許税 | | 15,000 円以下の見込 | |
| | 用途地域 | 準工業地域 | 公共施設等 | | 市立深芝小学校 約 1.4km 市立神栖第二中学校 約 1.8km | |
| 都市計画 | 市街化区域 | 交通機関 | | バス停 約 0.9km 関東鉄道 深芝新田 鉄道 JR 鹿島神宮駅 約 7.7km | | |
| その他の法令上の制限 | 市地区計画による土地利用制限あり | | | | | |
| その他 | 液状化の危険度 | 可能性が非常に高い | ・ 入札申込にあたっては、利用目的に合致している土地かどうかよくご確認ください。 ・ 形状にはご注意ください。 ・ 津波、液状化等のハザードマップを入札前によくご確認ください。 | | | |
| | 津波の危険度 | 1m以上 2m未満 | | | | |
| | 洪水の危険度 | 1m以上 2m未満 | | | | |
| 備考 | <ul style="list-style-type: none"> 地盤調査は実施していません。 図面と現況が異なる場合は現況を優先し、現況有姿での売買とします。 | | | | | |
| 特記事項 | ・ 水道は物件南側の高台の道路から貫通して引込可 | | | | | |

神栖市役所
企画部 契約管財課 管財グループ

〒314-0192 茨城県神栖市溝口 4991 番地 5
神栖市役所 本庁舎 2 階 (平日 8 : 30~17 : 15)
TEL : 0299-90-1132 FAX : 0299-95-9920

一般競争入札日
令和 5 年 7 月 27 日 (木曜日)