

土地

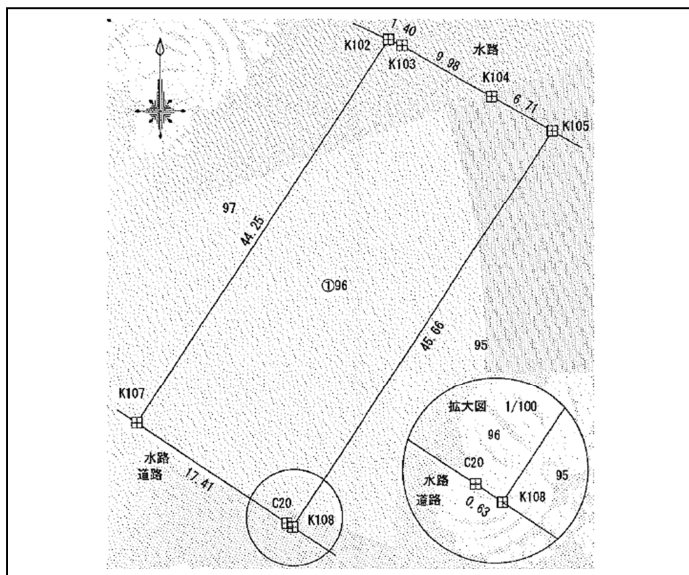
深芝 売地

物件 No.

23-5

価格

3,248,000 円



所在	神栖市深芝字豊田 96 番					
土地	権利	所有権	設備	水道	なし	—
	面積	公簿 812 m ²	引渡	下水道	なし	—
	地目	雑種地		電気	引込可	東京電力エナジーパートナー(株) カスタマーセンター
	私道負担	無		都市ガス	なし	
	接道道路	未舗装市道(一部舗装有)		現況	・ 雑草が繁茂 ・ 東京電力パワーグリッド(株)特別高圧線下地	
	接道方位	南西	制限	引渡日	売買代金納付完了時	
	道路幅員	約 6.0m		登録免許税	20,000 円以下の見込	
	地勢	概ね平坦		公共施設等	市立深芝小学校	約 1.7km
道路面より	若干低い	市立神栖第二中学校			約 3.1km	
制限	建ぺい率	60%		交通機関	バス停	約 1.2km
	容積率	200%			関東鉄道 深芝	
	用途地域	準工業地域		鉄道	約 7.3km	<ul style="list-style-type: none"> ・ 入札申込にあたっては、利用目的に合致している土地かどうかよくご確認ください。 ・ 形状にはご注意ください。 ・ 津波、液状化等のハザードマップを入札前によくご確認ください。
	都市計画	市街化区域		JR 鹿島神宮駅		
その他	その他の法令上の制限	<ul style="list-style-type: none"> ・ 市地区計画による土地利用制限あり ・ 東京電力パワーグリッド(株)高圧線下地のため土地利用に制限あり 	<ul style="list-style-type: none"> ・ 液状化の危険度 ・ 可能性が非常に高い ・ 津波の危険度 ・ 1m以上 2m未満 ・ 洪水の危険度 ・ 1m以上 2m未満 			
備考	<ul style="list-style-type: none"> ・ 地盤調査は実施しておりません。 ・ 図面と現況が異なる場合は現況を優先し、現況有姿での売買とします。 					
特記事項	<ul style="list-style-type: none"> ・ 東京電力パワーグリッド(株)特別高圧線 (27 万 5 千 V) 下面積 385.36 m²は建築不可 ・ 特別高圧線横断図確認の際は神栖市役所本庁舎 2 階契約管財課まで 					

神栖市役所
企画部 契約管財課 管財グループ

〒314-0192 茨城県神栖市溝口 4991 番地 5
神栖市役所 本庁舎 2 階 (平日 8 : 30~17 : 15)
TEL : 0299-90-1132 FAX : 0299-95-9920

一般競争入札日
令和 5 年 12 月 1 日 (金曜日)