

シン・いばらきメン 総選挙2024

～市町村対抗 いばらき最強グルメ決定戦～

「シン・いばらきメシ総選挙2024」目的・概要

開催目的

- 市町村が、**地元を代表する新たな「ご当地グルメ」**を出店するグルメフェスを開催
- 来場者等の投票**により、**本県の最強「ご当地グルメ」**などを決定
- グランプリ「ご当地グルメ」等について、**県内外へ集中的プロモーション**を実施

本県を代表する新たな「ご当地グルメ」の誕生！！
「食」の観光資源の創出 + 「食」を通じた地域振興

開催概要

- 時 期 **2024年10月12日(土)13日(日)14日(月・祝)**
※3日間の出店を条件とする予定
- 場 所 **茨城県庁三の丸庁舎(水戸市)**
- 参加方法 ◆市町村は、「**一般料理部門**」と「**スイーツ部門**」の2部門にエントリー可能
※どちらかのみエントリーも可能
- その他 ◆県産食材を活用した特別企画、地酒・県内クラフトビールの出店など検討中
⇒2024年春 詳細発表予定



「シン」いばらきメシとエントリー条件

シン・いばらきメシの「シン」



新 ◆新規グルメ
◆既存グルメの**ブラッシュアップ**

シン・いばらきメシで求めるもの

- 地域を代表する食材の強みを活かし、自由な発想のもと新たな名物料理を生み出すこと
- 既存グルメを全国区にするための新たな工夫

エントリー条件

一般料理部門・スイーツ部門ともに

- 茨城県産の食材が使用されていること
- 茨城県内に事業所があり、エントリー品目が**実際に店舗・イベント等で販売・提供**される予定であること
- **新規グルメ**又は**既存ご当地グルメ**出品の場合は、味や素材・材料の配合など**新たな工夫によりブラッシュアップ**を図ること
※ブラッシュアップの程度について、個別にご相談ください。

県内外への集中プロモーションの一例

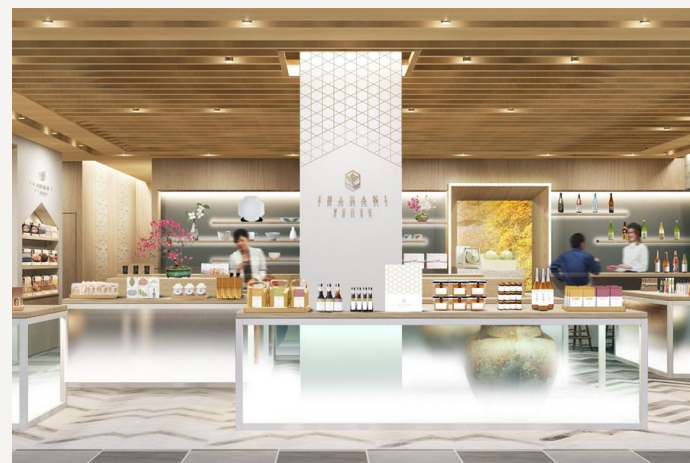
■ 首都圏でのいばらきフェア等の開催



- 首都圏メディアへのPR
- インフルエンサーによるホームページやSNS上での情報発信

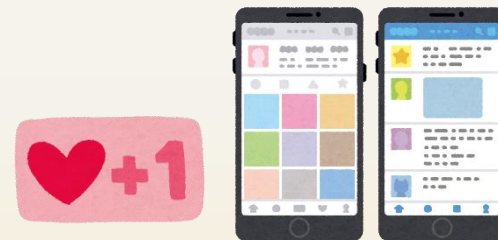


■ IBARAKI senseでの提供



イベント開催までに

- イベント開催に係る全体プロモーションに加え、HP等で各市町村の個別グルメを紹介



- ▶ イベント開催までの間に新規・ブラッシュアップグルメのPRが可能