

市の人口 男………48,601人(+24)  
 ( )内は前月比 女………45,622人(-22)  
 ※2024年2月 合計………94,223人(+2)  
 末日現在 世帯数………44,167世帯(+88)

市役所 Tel.0299-90-1111  
 波崎総合支所・防災センター Tel.0479-44-1111 ホームページはコチラ

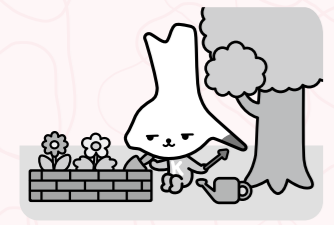


日曜開庁	日 sun	月 mon	火 tue
<b>4月14日</b> <b>28日</b> 毎月第2・4日曜日 午前8時30分～午後5時15分 事前取扱業務を ご確認ください。	memo	<b>1</b> ●乳がん検診・子宮がん医療 機関検診・総合健診ウェブ申 込受付開始(予約制)	<b>2</b> ●発達相談(予約制)……保健セ ンター
<b>休日当番医</b> 診療時間 午前9時～午後4時 4月から休日当番医が原則小 児・成人の診療を行ないます。 受診にあたっては、事前に当番 医に電話確認をお願いします。 当番医によっては小児の診療 が難しい場合があります。受 診前に必ず当番医にお問い合わせ ください。 ホームページを ご覧ください	<b>7</b> <休日当番医> 野口医院 Tel.0299-96-7373 ●総合健診電話申込受付開始 (予約制)	<b>8</b>	<b>9</b> ●発育栄養相談(予約制)……保 健センター、はさき保健・交 流センター
<b>14</b> <休日当番医> 児玉医院 Tel.0299-93-1177	<b>15</b>	<b>16</b>	<b>17</b> ●らっこちゃんタイム(2～3 歳対象のおはなし会)……矢田 部公民館
<b>21</b> <休日当番医> 白十字総合病院 Tel.0299-92-3311	<b>22</b>	<b>23</b>	<b>18</b> ●発達相談(予約制)……保健セ ンター
<b>28</b> <休日当番医> 城之内医院 Tel.0299-92-1261 ●一般映画会……中央図書館	<b>29</b> <休日当番医> かみす中央メディカルクリ ニック Tel.0299-77-7277	<b>30</b>	<b>20</b> ●子ども映画会……中央図書館 ●献血……DCM神栖店
			<b>24</b>
			<b>25</b>
			<b>26</b>
			<b>27</b> ●献血……カインズ神栖店

水 wed	木 thu	金 fri	土 sat
<b>3</b> ●図書館館内整理(全館休館)	<b>4</b>	<b>5</b> ●らっこちゃんタイム(2～3歳 対象のおはなし会)……中央図書館 ●おはなし会……中央図書館	<b>6</b> ●乳がん検診・子宮がん医療 機関検診・電話申込受付開始 (予約制) ●子ども映画会……中央図書館 ●献血……カインズ神栖店
<b>10</b>	<b>11</b>	<b>12</b> ●おはなし会……矢田部公民館	<b>13</b> ●雑誌リサイクル……中央図書館
<b>17</b> ●らっこちゃんタイム(2～3 歳対象のおはなし会)……矢田 部公民館	<b>18</b> ●発達相談(予約制)……保健セ ンター	<b>19</b>	<b>20</b> ●子ども映画会……中央図書館 ●献血……DCM神栖店
<b>24</b>	<b>25</b>	<b>26</b>	<b>27</b> ●献血……カインズ神栖店
<b>1</b>	過去の放送はYouTube茨城県神栖市チャンネルで FMかみす 76.7MHz <b>かみす放送局</b> 毎週金曜日 午後6時30分～ ON AIR 		

**休日当番薬局**  
 ホームページを  
 ご覧ください

**かみす健康  
 ダイアル24**  
 24時間年中無休  
 健康・医療相談  
 Tel.0120-1331-69



**水質検査** 毎週月曜日(祝日を除く)  
 固環境課 Tel.0299-90-1146  
 午前8時30分～午後1時30分  
 市民生活課 Tel.0479-44-6490  
 午前8時30分～正午  
 ※専用容器は随時配布しています

**今月の納税** 納期限 4月30日(火)  
 ●介護保険料 第1期

**電子書籍**  
 4月1日号の  
 広報かみす  
 コチラのQRコードから電子書籍サイト  
 「かみすイーブックス」が開きます

**広報かみすが動き出す**  
 1 アプリをダウンロード・  
 起動  
 2 表紙にスマートフォンを  
 かざす。特集の関連動画  
 が楽しめる