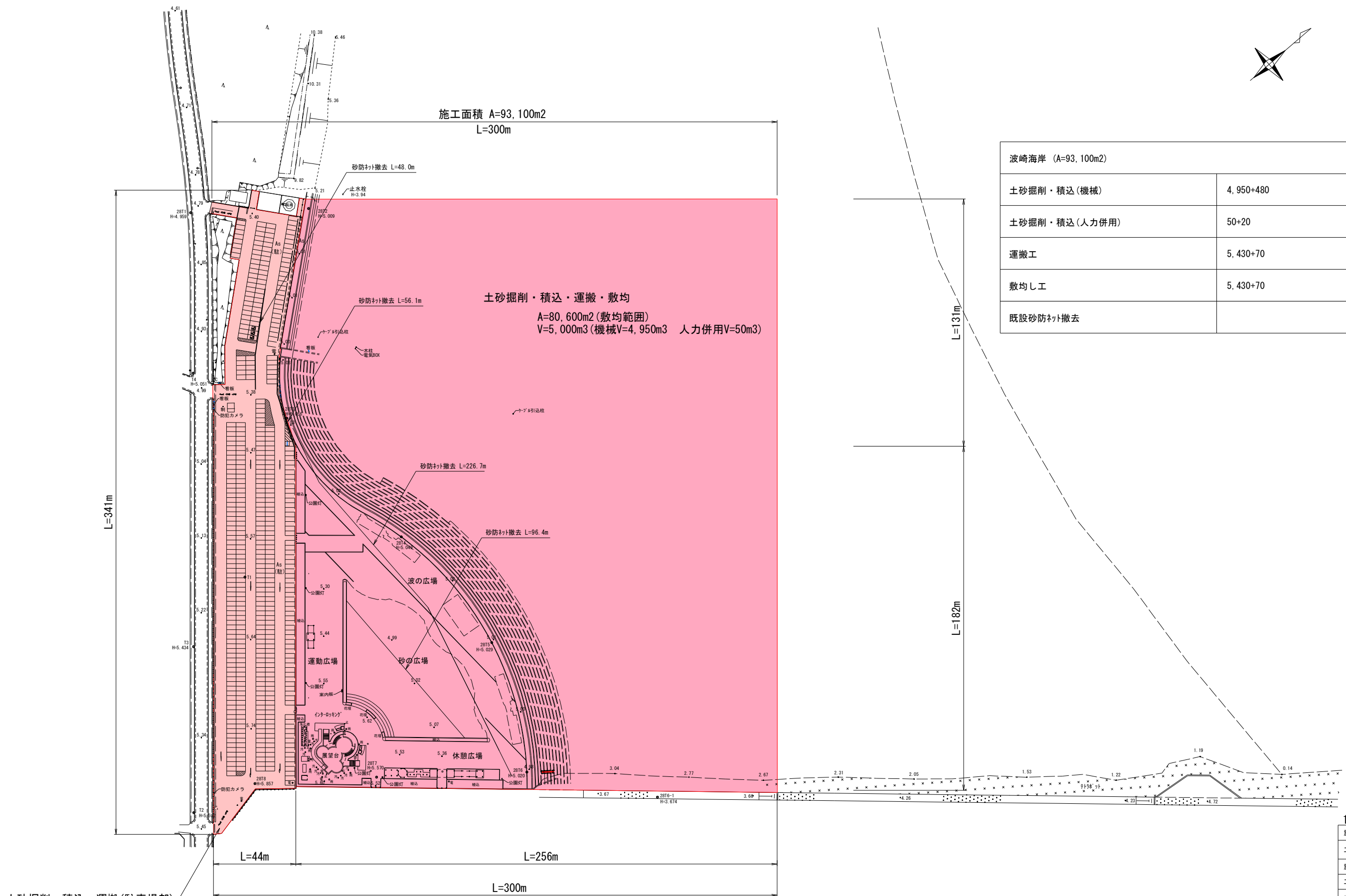
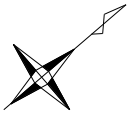


位置図 S=1 : 10000



施工年度	令和 7 年度
工 事 名	7波崎海岸土砂等撤去業務委託
施 設 名	波崎海水浴場
工事箇所	神栖市 波崎 地内
図面種別	位 置 図
縮 尺	1 : 10,000
図面番号	全 葉の内 号
内容表示	

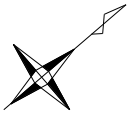


波崎海岸 (A=93,100m2)		
土砂掘削・積込(機械)	4,950+480	5,430m3
土砂掘削・積込(人力併用)	50+20	70m3
運搬工	5,430+70	5,500m3
敷均し工	5,430+70	5,500m3
既設砂防ネット撤去		一式

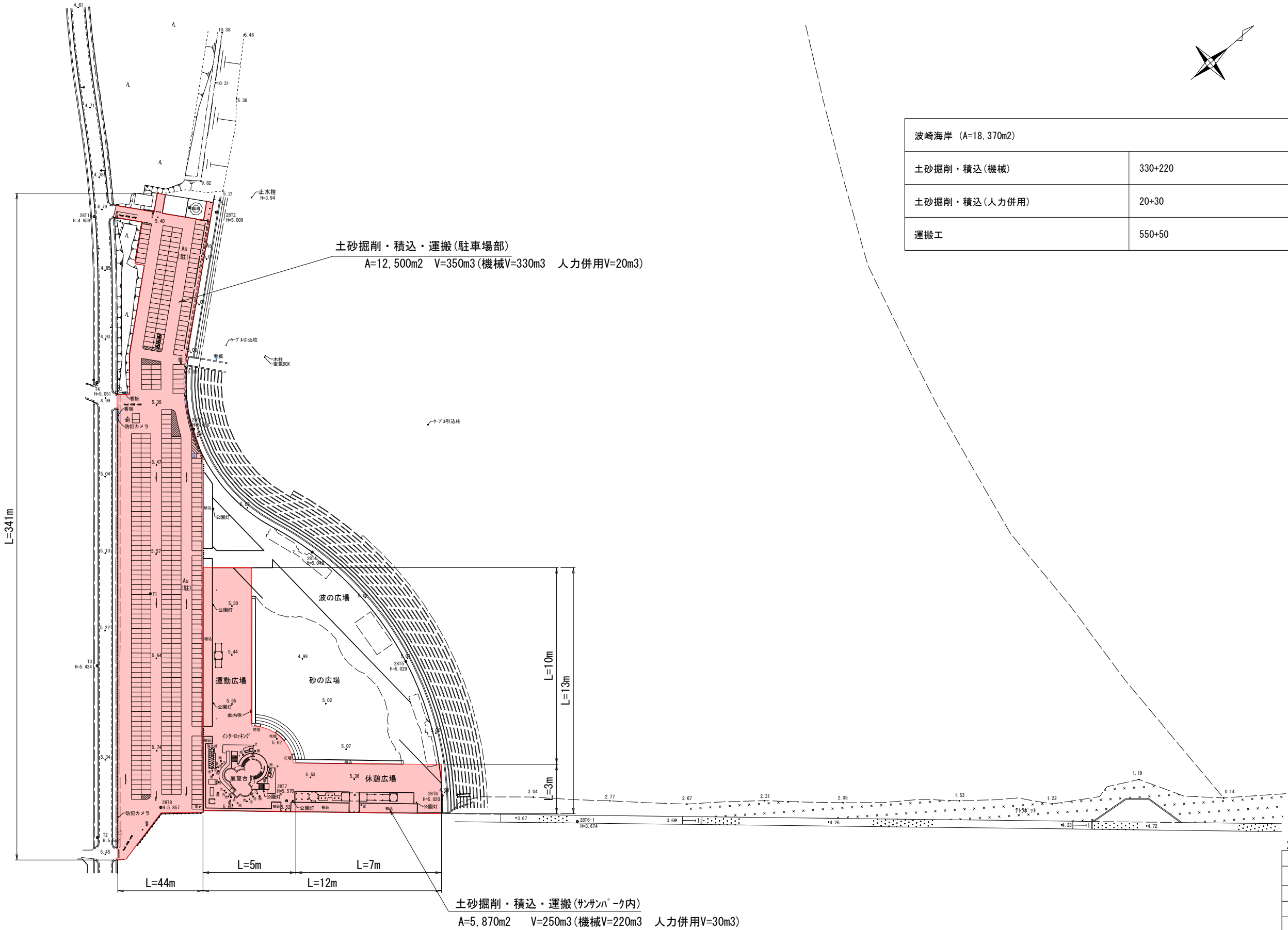
土砂掘削・積込・運搬(駐車場部)
A=12,500m2 V=500m3(機械V=480m3 人力併用V=20m3)

※運搬場所については担当者と協議の上決定すること

1回目	
施工年度	令和 7 年度
工 事 名	7波崎海岸土砂等撤去業務委託
施 設 名	波崎海水浴場
工事箇所	神栖市 波崎 地内
図面種別	平面図
縮 尺	1:1000
図面番号	全 2 葉の内 1 号 (/)
内容表示	～



波崎海岸 (A=18,370m ²)		
土砂掘削・積込(機械)	330+220	550m ³
土砂掘削・積込(人力併用)	20+30	50m ³
運搬工	550+50	600m ³



2-3回目	
施工年度	令和7年度
工事名	7波崎海岸土砂等撤去業務委託
施設名	波崎海水浴場
工事箇所	神栖市 波崎 地内
図面種別	平面図
縮尺	1:1000
図面番号	全 2 葉の内 2 号(/)
内容表示	~

※運搬場所については担当者と協議の上決定すること