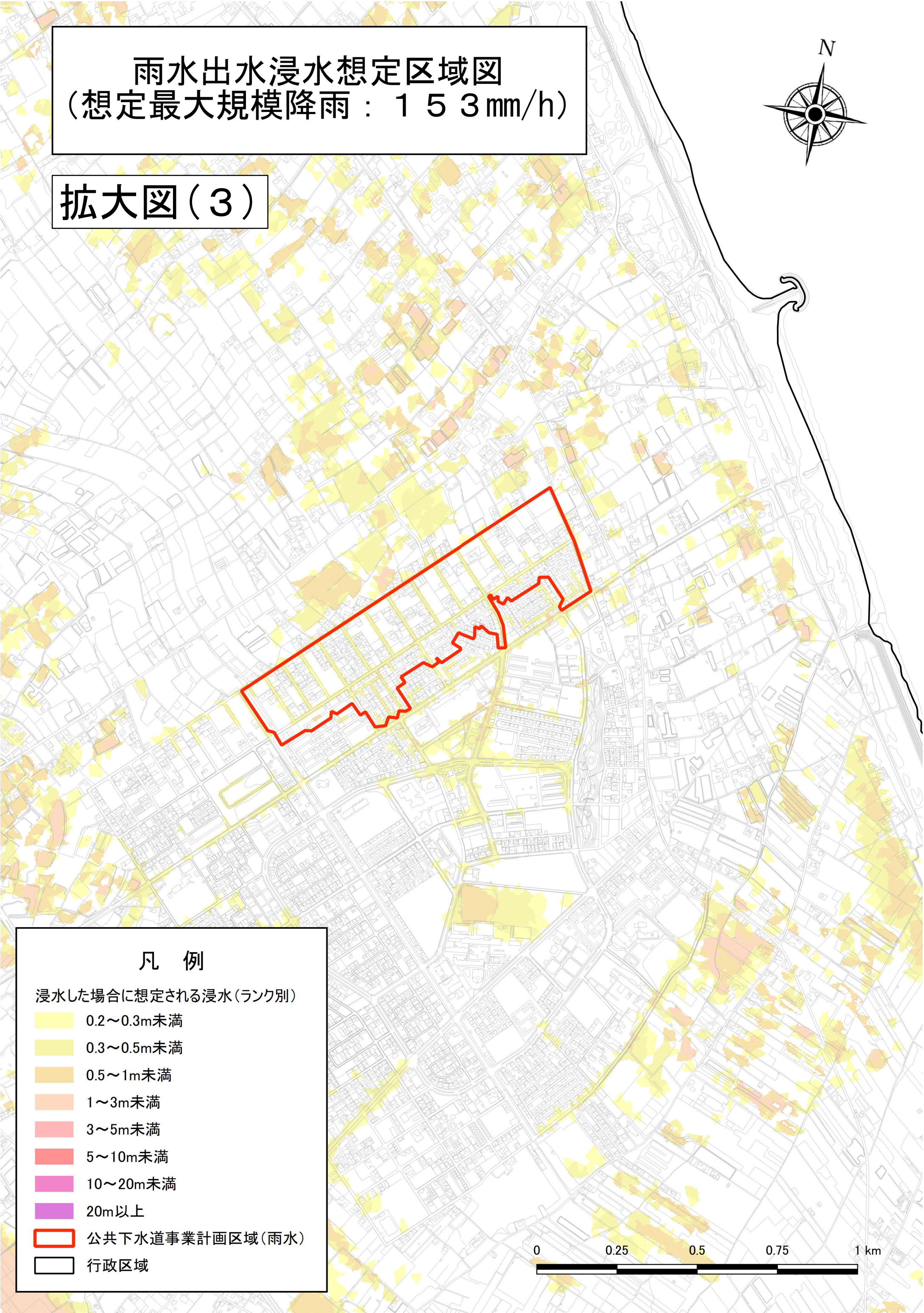
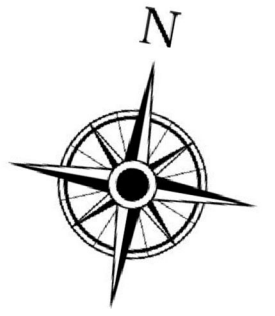


雨水出水浸水想定区域図 (想定最大規模降雨：153mm/h)

拡大図(3)



凡例

浸水した場合に想定される浸水(ランク別)

- 0.2~0.3m未満
- 0.3~0.5m未満
- 0.5~1m未満
- 1~3m未満
- 3~5m未満
- 5~10m未満
- 10~20m未満
- 20m以上

公共下水道事業計画区域(雨水)

行政区域

0 0.25 0.5 0.75 1 km