

パパとあそぼう



申込 閩こども家庭センター  
Tel 0299・77・9288

絵本の読み聞かせや親子のふれあい遊びなど、子どもと仲良くなるコツを伝えます。  
日時 7月11日(土) 午前10時30分～正午  
場所 鹿島港南公共埠頭  
対象 市内在住の方(小学生以下は保護者同伴)  
定員 70人(申込多数の場合は抽選)  
申込方法 ithubarakielectronica  
届出サービス

鹿島海上保安署巡視船「ひたち」体験航海



申込 閩企業港湾商工課 Tel 0299・90・1182

日時 7月26日(日) 午前9時～11時  
場所 鹿島港南公共埠頭  
対象 市内在住の方(小学生以下は保護者同伴)  
定員 70人(申込多数の場合は抽選)  
申込方法 ithubarakielectronica  
届出サービス



コンシエルジュ子育て相談会

申込 閩こども家庭センター Tel 0299・77・9288

トイレトレーニング、イヤイヤ期、子どもとの関わり方が分からない、幼稚園や保育施設のことを知りたいなど、子育てコンシエルジュに気軽に話してみませんか。個別で相談に対応します。相談中、お子さんが近くで遊べるスペースも用意します。



日時 6月19日(金) 午前9時30分～午後3時35分  
※申し込み時に希望時間を選択してください  
場所 かもす防災アリーナ  
対象 市内在住で子育て中の保護者  
定員 16人(申込多数の場合は抽選)

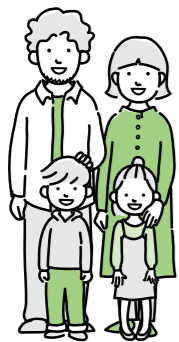


物価高対応子育て応援手当の申請 6月30日まで



閩・閩こども政策課 Tel 0299・77・7011

物価高の影響を強く受けている子育て世帯を支援するため、「物価高対応子育て応援手当(児童1人当たり2万円)」を2月から順次支給しています。原則申請不要ですが、次に該当する方は申請が必要です。  
申請が必要な方  
●2026年1月1日～3月31日に出生した児童の児童手当の受給者となった方(公務員は除く)  
●公務員で、2025年9月分の児童手当を勤務先から受給し、2025年9月30日時点で神栖市に住民登録がある方  
●公務員で、2025年10月1日～2026年3月31日に出生した児童の児童手当の受給者であり、児童手当の認定時点で神栖市に住民



登録がある方  
※2025年10月1日～2026年3月31日の間に離婚などにより新たに児童手当の受給者となった方は、別途お問い合わせください  
申請方法 必要書類を郵送または窓口へ提出  
申請期限 6月30日(火)  
※郵送の場合必着  
※本給付金の受給は、子育て世帯食料品購入支援給付金の要件の1つです

農業用廃プラスチック収集 神栖市農業用廃プラスチック収集対策協議会



閩農林課 Tel 0299・90・1008

農業者向け

農業用廃プラスチックは産業廃棄物ですので、処分するときは産業廃棄物排出事業者の登録が必要です。農業用廃プラスチック収集対策協議会では、事業者の皆さんから委任を受け、適正処理の支援をおこなっています。内容をご

登録方法

日時 6月15日(月)～17日(水) 午前9時～午後3時  
場所 農林課窓口  
年間登録料 1000円  
※登録手続きの際にご持参ください  
※波崎地域の方は、7月に別途受付期間を設けます  
※団体に所属している方は、団体で登録手続きをお願いします

神栖地域(柳川・太田を含む)

収集場所 JAなめがたしおさい知手出荷場(知手中央8丁目23-1)

品目	収集日	収集時間
リサイクル用	廃ビニール	7月7日(火)、2027年1月13日(水)
	廃ポリエチレン	9月8日(火)、2027年1月19日(火)
産業廃棄物	※農薬容器は不可	2027年1月28日(木)

波崎地域(波崎・矢田部・土合・須田のみ)

収集場所 JAなめがたしおさい波崎選果場(太田1888-53)

品目	収集日	収集時間
リサイクル用	廃ビニール	8月18日(火)、2027年2月16日(火)
	廃ポリエチレン	10月20日(火)、2027年2月22日(月)
産業廃棄物	※農薬容器は不可	2027年3月2日(火)

処理料金 (100円未満切り上げ)

リサイクル用 廃ビニール	50円/kg
リサイクル用 廃ポリエチレン	50円/kg
産業廃棄物	200円/kg

※今年度から料金改訂